



VÄLKOMMEN TILL LOMMA! ÖSTLIGAST PÅ VÄSTKUSTEN N 55.40,5 E 13.04



Lommabuktens Seglarklubb

Seglarträffen 23 november 2019





VÄLKOMMEN TILL LOMMA! ÖSTLIGAST PÅ VÄSTKUSTEN N 55.40,5 E 13.04

Lommabuktens Seglarklubb

Workshop B: En engagerande seglingsklubb

Exempel på hur klubben kan bygga upp strukturer som lockar fler att engagera sig.

Lommabuktens Seglarklubb berättar om ett koncept för att både rekrytera nya och engagera redan befintliga medlemmar!





VÄLKOMMEN TILL LOMMA! ÖSTLIGAST PÅ VÄSTKUSTEN N 55.40,5 E 13.04

Verktyg för att skapa engagemang

Vad har vi ansett som viktigt?

Organisation

Tradition + Nyttänkande = Sant



VÄLKOMMEN TILL LOMMA! ÖSTLIGAST PÅ VÄSTKUSTEN N 55.40,5 E 13.04



Organisation

(Från hemsidan www.lbs.nu)

Kommittéer

En övervägande del av både det idrottsrelaterade, båtlivsorienterade och praktiska arbetet i LBS utförs i de olika kommittéerna. Totalt är över 60 medlemmar aktiva och bidrar med sina insatser helt ideellt.

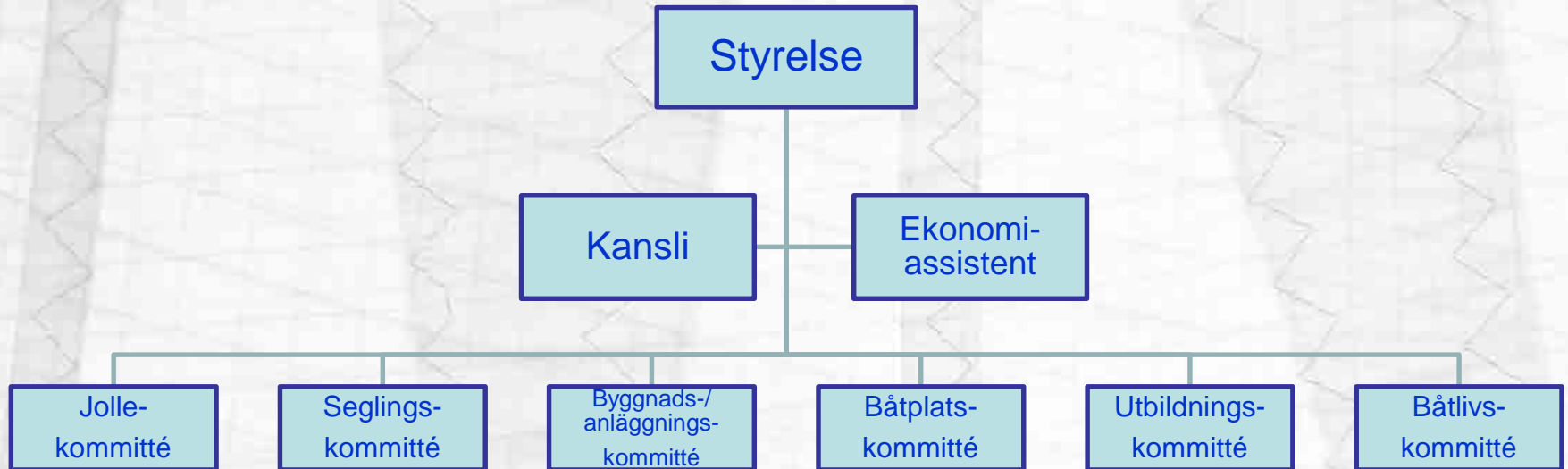
Samtliga kommittéer är representerade i styrelsen genom sammankallande.

Vill du bli aktiv i klubben kontakta gärna Valberedningen eller någon av kommittéerna direkt.



VÄLKOMMEN TILL LOMMA! ÖSTLIGAST PÅ VÄSTKUSTEN N 55.40,5 E 13.04

Organisation





VÄLKOMMEN TILL LOMMA! ÖSTLIGAST PÅ VÄSTKUSTEN N 55.40,5 E 13.04

Tradition + Nytänkande = Sant

Visionsarbete viktigt!

Samtidigt:

Viktigt att upprätthålla vissa uppskattade traditioner !!!



VÄLKOMMEN TILL LOMMA! ÖSTLIGAST PÅ VÄSTKUSTEN N 55.40.5 E 13.04



Jollekommittén





VÄLKOMMEN TILL LOMMA! ÖSTLIGAST PÅ VÄSTKUSTEN N 55.40,5 E 13.04

Jollekommittén

Består av föräldrar till seglande barn och ungdomar

- Ideellt engagemang
 - Gemenskap
 - Göra nytta för barn och ungdomar
 - Ha roligt
- En sammankallande, dock fler som delar på uppgifterna
 - Hemsida / Sociala medier / Kommunikation
 - Tävling
 - Träning
 - Seglarskola
 - Material
 - Läger
 - Gruppledare
- Regelbundna protokollförda möten





VÄLKOMMEN TILL LOMMA! ÖSTLIGAST PÅ VÄSTKUSTEN N 55.40,5 E 13.04



Nyrekrytering

- Stort fokus på föräldrarna. Minst lika viktigt att de trivs i klubben som att barnen gör det.
- Var inkluderande på hamnplan och erbjud hjälp.
- Ta med föräldrarna som funktionärer på klubbseglingar
- Sänk trösklarna
- Kommunikation är viktigt
 - Hemsida, Facebook, Instagram
 - WhatsApp grupper
 - Gruppledare skickar mejl
 - G Drive





VÄLKOMMEN TILL LOMMA! ÖSTLIGAST PÅ VÄSTKUSTEN N 55.40,5 E 13.04

Vindriktningen ser bra ut för LBS Jolle
även nästa år!





VÄLKOMMEN TILL LOMMA! ÖSTLIGAST PÅ VÄSTKUSTEN N 55.40,5 E 13.04

Tradition + Nyttänkande = Sant

Visionsarbete är viktigt!

Viktiga inslag vid genomförande bl a följande:

- Info till medlemmar / Förankring
- Visa att något nytt verkligen händer
 - Engagera medlemmarna



VÄLKOMMEN TILL LOMMA! ÖSTLIGAST PÅ VÄSTKUSTEN N 55.40,5 E 13.04

Tradition + Nyttänkande = Sant

Genomfört visionsprojekt 2017-2018:

- **Styrelsens förberedande + beslut**
- **Workshops med medlemmar & funktionärer**
- **Intervjuer & enkla enkäter**
- **Sammanställning resultat**



VÄLKOMMEN TILL LOMMA! ÖSTLIGAST PÅ VÄSTKUSTEN N 55.40,5 E 13.04

Tradition + Nytänkande = Sant

Visionsprojektets resultat:

- **Beslutad vision (övergripande)**
- **Lista med uppslag vad man kan göra**
- **Testat uppslag, med framgång!**

Kommunicerats till medlemmarna !!!



VÄLKOMMEN TILL LOMMA! ÖSTLIGAST PÅ VÄSTKUSTEN N 55.40,5 E 13.04

(Från hemsidan www.lbs.nu)

Vision för Lommabuktens Seglarklubb

Lommabuktens Seglarklubb (LBS) skall vara en av Sveriges bästa båtklubbar där medlemmarna aktivt verkar för att på ett hållbart och långsiktigt sätt befrämja båtliv och båtsport, utvecklar gott sjömanskap och verkar för god kamrat- och idrottsanda. Klubben tar vara på medlemmarnas intressen genom nära samarbete med kommunala organ och myndigheter, och utvecklar framtidens LBS genom en öppen och tydlig dialog om verksamheten och stärker därigenom samhörigheten och engagemanget inom föreningen.

Fastställd av Vårmötet 2018-04-19



VÄLKOMMEN TILL LOMMA! ÖSTLIGAST PÅ VÄSTKUSTEN N 55.40,5 E 13.04

Prioriterade områden

LBS skall vara en ledande kappseglingsklubb i Sverige.

LBS skall vara ledande inom jolleverksamheten i Sverige.

LBS skall utveckla och ses som ett nav för utbildning inom båtliv i regionen.

I samarbete med kommunen skapa regionens bästa och säkraste gästhamn.

Få fler kvinnor, ungdomar och äldre medlemmar aktiva inom klubbens olika verksamhetsgrenar.

LBS skall verka för en god miljö och en säker och miljöanpassad verksamhet.



VÄLKOMMEN TILL LOMMA! ÖSTLIGAST PÅ VÄSTKUSTEN N 55.40,5 E 13.04

Tack för er uppmärksamhet!

Anders Larsson
Styrelseordförande LBS

Marcus Skogfeldt
Styrelseledamot & ansvarig Jollekommittén