

Klassregler för

RB111-klassen



Reviderad 2003-08-05

Myndighet

Svenska Seglarförbundet, af Pontins väg 6, SE-115 21 STOCKHOLM
RB111-båten konstruerades 1983 av Roland Bergström
RB111-klassen antogs som klassförbund i Svenska Seglarförbundet 2003-06-02

Avdelning A – Allmänna regler

A.1 FÖRKORTNINGAR OCH DEFINITIONER

- A.1.1 SSF Svenska Seglarförbundet
- NKF RB111-klassen
- RSR Redskapsreglerna
- KSR Kappseglingsreglerna
- ISAF Internationella Seglarförbundet

- A.1.2 Ordet ”ska” är tvingande och ordet ”får” är tillåtande

A.2 MYNDIGHET OCH ANSVAR

- A.2.1 Klassens nationella myndighet är SSF som ska samarbeta med NKF i alla frågor som rör de här **klassreglerna**.
- A.2.1 Varken SSF, NKF eller en **förbundsmätman** ska ha något rättslig ansvar med utgångspunkt i de här **klassreglerna**.

A.3 ISAF:S REGLER

- A.3.1 De här **klassreglerna** ska läsas tillsammans med RSR, och mått ska tas i enlighet med dem om inte annat anges. När en term används i sin definierade betydelse är den skriven i **fet** stil.

A.4 ÄNDRINGAR I KLASSREGLERNA

- A.4.1 Ändringar i de här **klassreglerna** ska föreslås av NKF och godkännas av SSF.
- A.4.2 NKF ska föreslå regeländring på anmodan av SSF.

A.5 TOLKNINGAR AV KLASSREGLERNA

- A.5.1 Tolkningar av de här **klassreglerna** ska göras av NKF som snarast möjligt ska informera SSF om tolkningen. En av NKF utförd tolkning får överklagas till SSF.

A.6 SEGELNUMMER

- A.6.1 Segelnummer ska utfärdas av NKF.

Avdelning B – Godkännande av båt

B.1 MÄTBREV

- B.1.1 Mätbrev utfärdas inte

B.2 KONTROLL

- B.2.1 All mätning ska utföras enligt RSR eller med jämförande kontrollmätning i överensstämmelse med B.2.2.

B.2.2 JÄMFÖRANDE KONTROLLMÄTNING

Följande procedur får användas om de här klassreglerna inte anger något annat för den del som ska kontrolleras:

Minst tre referensbåtar ska tas ut genom lottning. Delen mäts på den båt som ska kontrolleras och referensbåtarna med identiska mätmetoder. Om någon uppmätt dimension på den båt som kontrolleras inte ligger inom det intervall som bildas av referensbåtarna ska ärendet överlämnas till NKF som ska avgöra fallet.

Avdelning C – Villkor vid tävling

C.1 BÅT

C.1.1 DIMENSIONER

	minimum	maximum
Djupgående		1750 mm

C.1.2 VIKTER

Båtens vikt i torrt tillstånd 5000 kg

C.1.3 KORREKTIONSVIKTER

Eventuella **korrektionsvikter** ska fästas permanent till däckets undersida. Hälften av den sammanlagda vikten ska fästas akter om det tvärgående skottet vid ruffnedgången och hälften framför förpikskottet.

C.2 RIGG

C.2.1 DIMENSIONER

	minimum	maximum
Förtriangelbas		3700 mm
Förtriangelhöjd		11800 mm

C.3 SEGEL

C.3.1 BEGRÄNSNINGAR

(a) Endast **certifierade** segel får finnas ombord vid kappsegling.

C.3.2 IGENKÄNNINGSTECKEN

Segelnummer ska överensstämma med KSR.

C.3.3 SÄTTNING AV SEGEL

(a) Storseglet får föras lösformat

(b) Gennakern får halsas max. 4920 mm för om skärningspunkten förkant av mastens **rundhult**, förlängt om så behövs, och däck, inklusive överbyggnad.

C.4 UTRUSTNING

C.4.1 OBLIGATORISK

(a) Ankare, minst 10 kg

(b) Ankarlina, minst 50 m

(c) Lanternor godkända för färd på internationellt vatten

(d) Kompass

(e) 1 handdriven länsypump

(f) 2 bogserlinor/förtöjningstampar, längd minst 15 m vardera, diameter minst 14 mm.

(g) Flytplagg till varje besättningsmedlem

(h) 2 brandsläckare

C.5 MEDLEMSKAP

C.5.1 Då RB111 kappseglar i en egen klass ska ägaren eller ägarens representant ska vara medlem i NKF.

C.6 REKLAM

C.6.1 Reklam är tillåten enligt KSR, kategori A

Avdelning D – Skrov

D.1 ALLMÄNT

D.1.1 MÄTNING

Mätning ska utföras i enlighet med RSR eller med jämförande kontrollmätning i enlighet med B.2.2.

D.2 SKROVSKAL

D.2.1 UPPBYGGNAD

Skrovskalet ska vara byggd i av NKF godkänd form.

D.2.2 MATERIAL

(a) Laminatet ska vara av glasfiberarmerad polyester med sandwichkonstruktion. Distansmaterial balsa.

(b) Epoxi får användas vid ytbehandling eller som lim.

D.3 DÄCK

D.3 UPPBYGGNAD

Däcket ska vara byggt i av NKF godkänd form

D.3.1 MATERIAL

(a) Laminatet ska vara glasfiberarmerad polyester med sandwichkonstruktion. Distansmaterial ska vara balsa

(b) Epoxi får användas för ytbehandling

D.4 SKROV

D.4.1 DIMENSIONER

	minimum	maximum
Skrovlängd		11100 mm
Skrovets bredd , exklusive avbärarlist, vid språnglinjen		2700 mm

D.4.2 SKOTT OCH SKROVFÖRSTÄRKNINGAR

Skott och skrovförstärkningar ska finnas i enlighet med Rivalbåtars utförande t.o.m. båt SWE 51 enligt bifogad ritning Nr. 200.

D.4.3 BESLAG

Fria

D.5 INREDNING

D.5.1 OBLIGATORISK

(a) Förpik med kojor

(b) Toalettutrymme med toalettstol och handfat

(c) Pentry med spis, diskho

(d) Salong med minst 4 sittplatser

D.6 MOTOR

D.6.1 OBLIGATORISK

Inombordsmotor på minst 10 hk samt med en minimivikt av 50 kg.

D.6.2 VALFRI MOTORUTRUSTNING

Foldingpropeller är tillåten

Avdelning E – Skrovbihang

E.1 KÖL

E.1.1 UPPBYGGNAD

(a) **Kölen** ska tillverkas i av NKF godkänd form. NKF godkänner den/de formar som har använts t.o.m. båt SWE 51

(b) Kölens form får spacklas och formas till av NKF godkänd profil enligt bifogad ritning Nr. 400

E.1.1 MATERIAL

(a) **Kölen** ska vara av bly.

(b) Valfritt spackel får användas för utspackling av ojämnheter.

E.1.2 VIKT

	minimum	maximum
Köl		2 300 kg

E.2 RODER, HJÄRTSTOCK OCH RORKULT

E.2.1 UPPBYGGNAD

(a) **Rodret** ska tillverkas i av NKF godkänd form. NKF godkänner den/de formar som har använts t.o.m. båt SWE 51

(b) Spackling av ojämnheter och konkaviteter är tillåtet.

E.2.2 MATERIAL

(a) **Rodret** ska vara av glasfiberarmerad polyester med fyllnadsmaterial av polyester blandad med glasfiber och/eller talk.

(b) Hjärtstocken ska vara av rostfritt syrafast stål.

E.2.3 BESLAG

Hjärtstocken ska vara lagrad i skädda, skrovgenomföring och däck.

Avdelning F – Rigg

F.1 MAST

F.1.1 UPPBYGGNAD

Fri

F.1.2 MATERIAL

Aluminiumlegering

F.1.3 DIMENSIONER

	minimum	maximum
Mätmärkesbredd	20 mm	
Avstånd mellan övre punkten och nedre punkten		13000 mm

F.2 BOM

F.2.1 UPPBYGGNAD

Fritt.

F.2.2 MATERIAL

Aluminiumlegering

F.2.3 DIMENSIONER

	minimum	maximum
Mätmärkesbredd	20 mm	
Yttre punktens avstånd		4100 mm

F.3 SPINNAKERBOM

F.3.1 MATERIAL

Fritt.

F.3.2 DIMENSIONER

	minimum	maximum
Spinnakerbomslängd.....		3700 mm

F.4 STÅENDE RIGG

F.4.1 OBLIGATORISK

(a) Partialrigg med förstag och fritt antal vant

F.4.2 VALFRI

(a) Backstag

(b) Akterstag

(b) Fiolstag

F.4.3 MATERIAL

(a) Obligatorisk stående rigg ska vara av rostfri wire eller rod.

(b) Valfri stående rigg får vara av valfritt material.

F.5 BOGSPRÖT

F.5.1 MATERIAL

Valfritt

F.5.2 DIMENSIONER

	minimum	maximum
Avståndet från skärningspunkten av förstagets centerlinje, förlängt om så behövs, och däck till bogsprötets förligaste punkt (*).....		1220 mm

(*) Avståndet får markeras med ett mätmarke

AVDELNING G – SEGEL

G.1 MÄTNING

Mätning ska utföras i enlighet med RSR

G.2 CERTIFIERING

G.2.1 Segel ska överensstämma med de **klassregler** som gällde vid **inmätningen**.

G.2.2 **Förbundsmätmannen** ska **certifiera** storsegel och försegel vid **halshornet** och spinnakrar vid **fallhornet** och ska signera **certifieringsmärket** samt datera det med datum för **inmätning**.

G.2.3 Segelmakare med av SSF utfärdad certifieringslicens får **certifiera** egentillverkade **segel** och jämföras härvid med en **förbundsmätman**

G.3 STORSEGEL

G.3.1 IDENTIFIKATION

Klassmärket ska överensstämma med dimensioner och föreskrifter i bifogad ritning Nr. 500.

G.3.2 UPPBYGGNAD

- (a) Material och uppbyggnad är valfritt.
- (b) Seglet ska ha max. 5 lattfickor i akterliket
- (c) Seglet får vara tillverkat utan likrep i underliket (s.k. lösfotat segel)

G.3.3 DIMENSIONER

	minimum	maximum
Kvartsbredd		1640 mm
Halvbredd		2740 mm
Trekvartsbredd		3690 mm

G.4 FÖRSEGEL

G.4.1 GENUA

G.4.1.1 UPPBYGGNAD

- (a) Material och uppbyggnad valfritt.

G.4.1.2 DIMENSIONER

	minimum	maximum
Förlikslängd		12000 mm
Förlikspendikel		5550 mm

G.4.2 FOCK

G.4.3.1 UPPBYGGNAD

- (a) Material och uppbyggnad valfritt.

G.4.3.2 DIMENSIONER

	minimum	maximum
Förlikslängd		12000 mm
Förlikspendikel		4070 mm

G.5 SPINNAKER

G.5.1 UPPBYGGNAD

- (a) Material och uppbyggnad valfritt

G.5.2 DIMENSIONER

	minimum	maximum
Stående liks längd		12000 mm
Halvbredd		7300 mm
Kvartsbredd		7300 mm
Underlikslängd		7300 mm

G.6 GENNAKER

G.6.1 UPPBYGGNAD

- (a) Material och uppbyggnad valfritt

G.6.2 DIMENSIONER

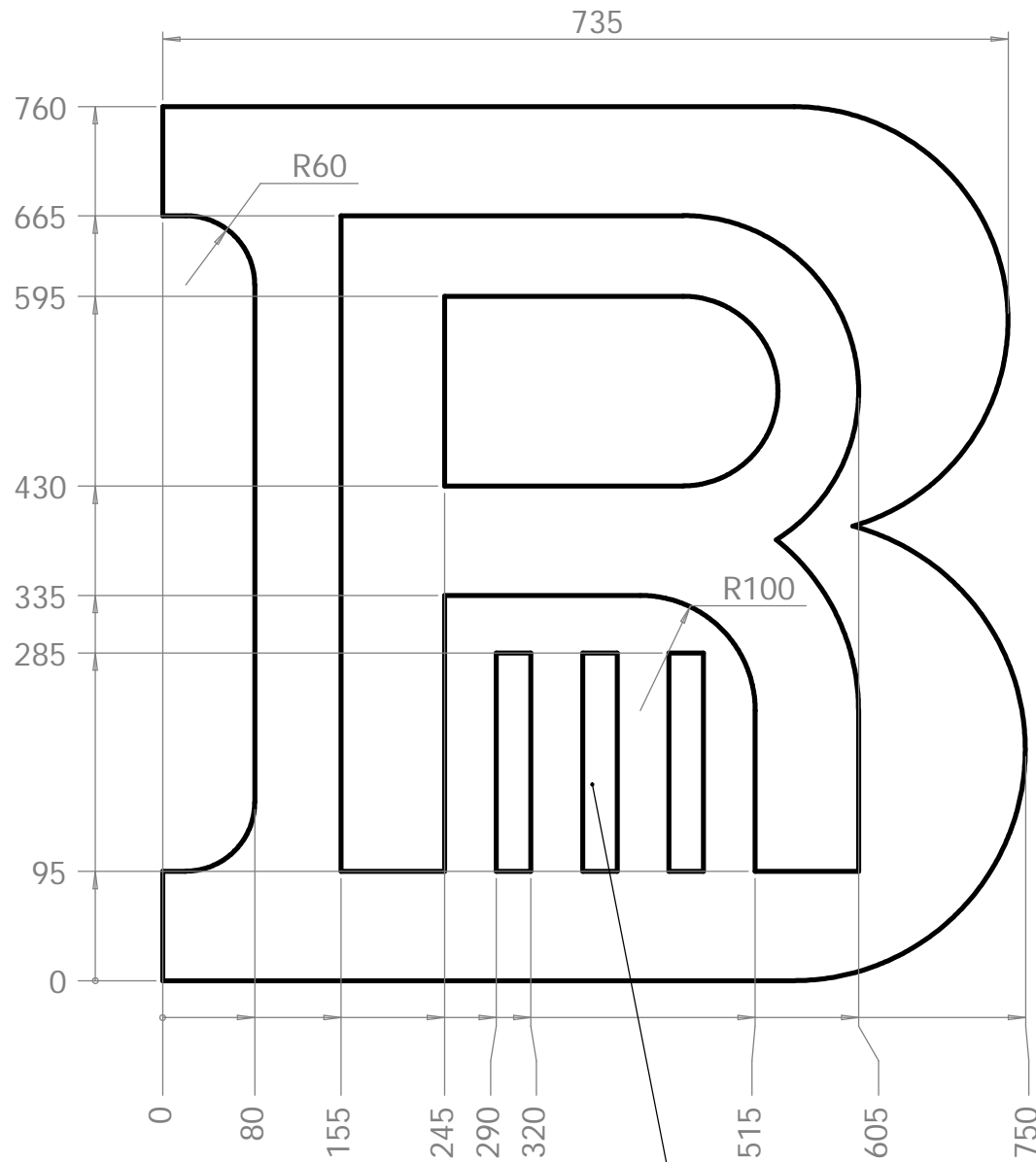
	minimum	maximum
Förlikslängd	12600 mm
Akterlikslängd	11800 mm
Halvbredd	7300 mm
Kvartsbredd	7300 mm
Underlikslängd	7300 mm

Avdelning H – Ritningar

H.1 BIFOGADE RITNINGAR

H.1.1	Nr 100	Klassmärke
H.1.2	Nr 200	Inredning
H.1.3	Nr 300	Rigg
H.1.4	Nr 400	Köl

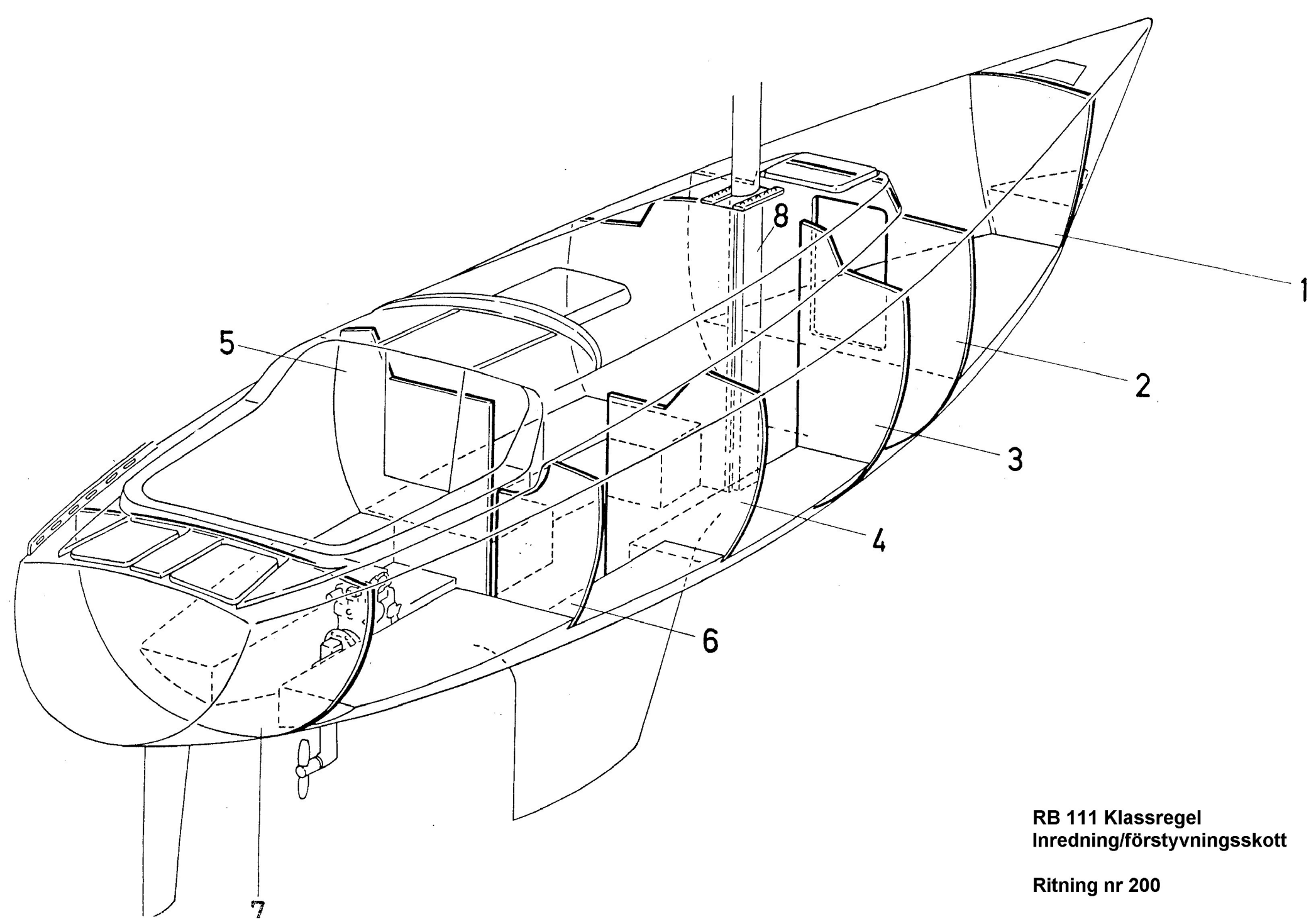
Giltighetsdatum: Antagande av SSF 2003-06-02 med giltighet fr.o.m. 2004-03-01



De tre ettorna fördelas symmetriskt under R;et



Projekt RB111 Klassregel		
Namn Segelmärke	Datum 2003-03-28	Rev A
Ritad av Reidar Stolt	Nr 100	



RB 111 Klassregel
Inredning/förstyvningskott

Ritning nr 200

Segel

Yta

Storsegel

30,11

Genua 1

33,30

106% Fock

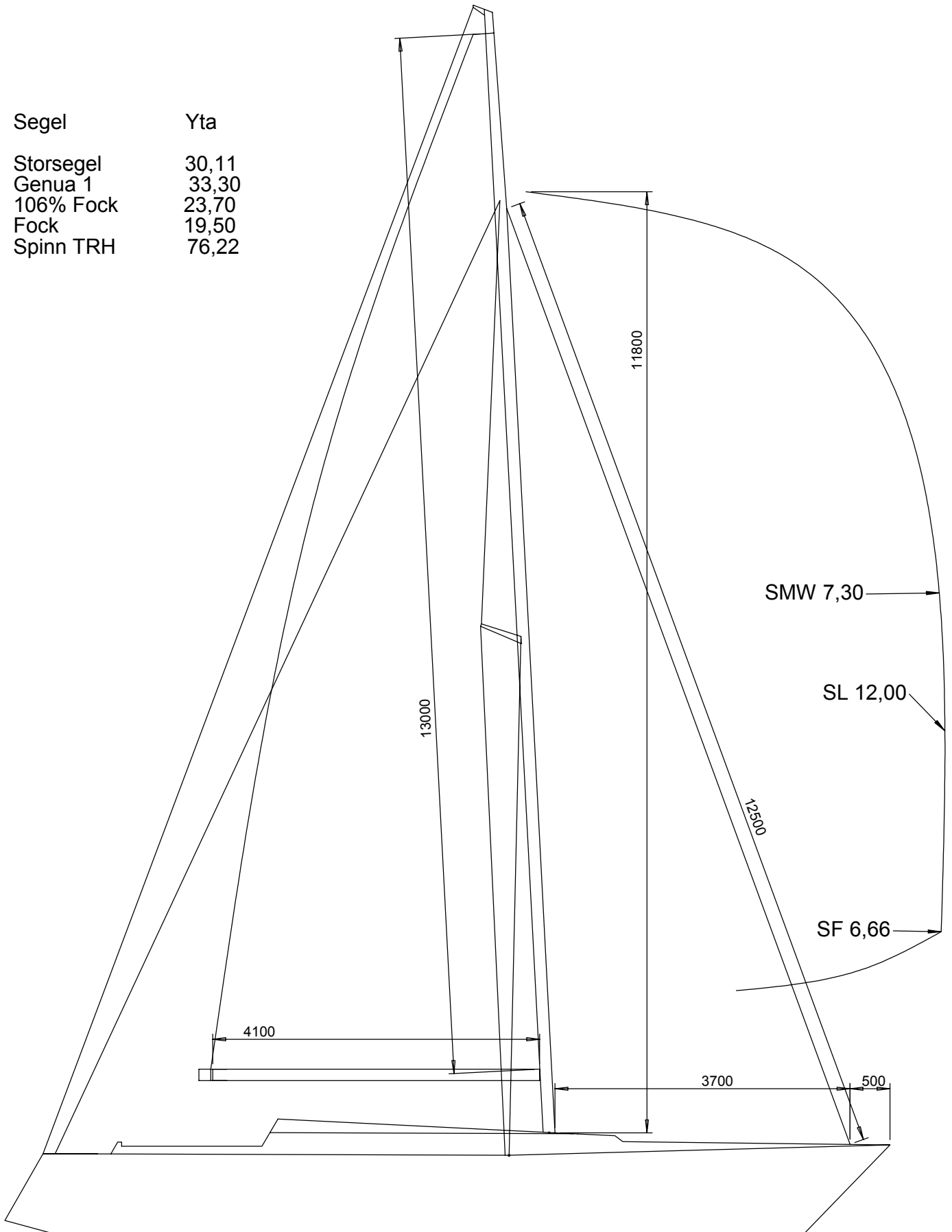
23,70

Fock

19,50

Spinn TRH

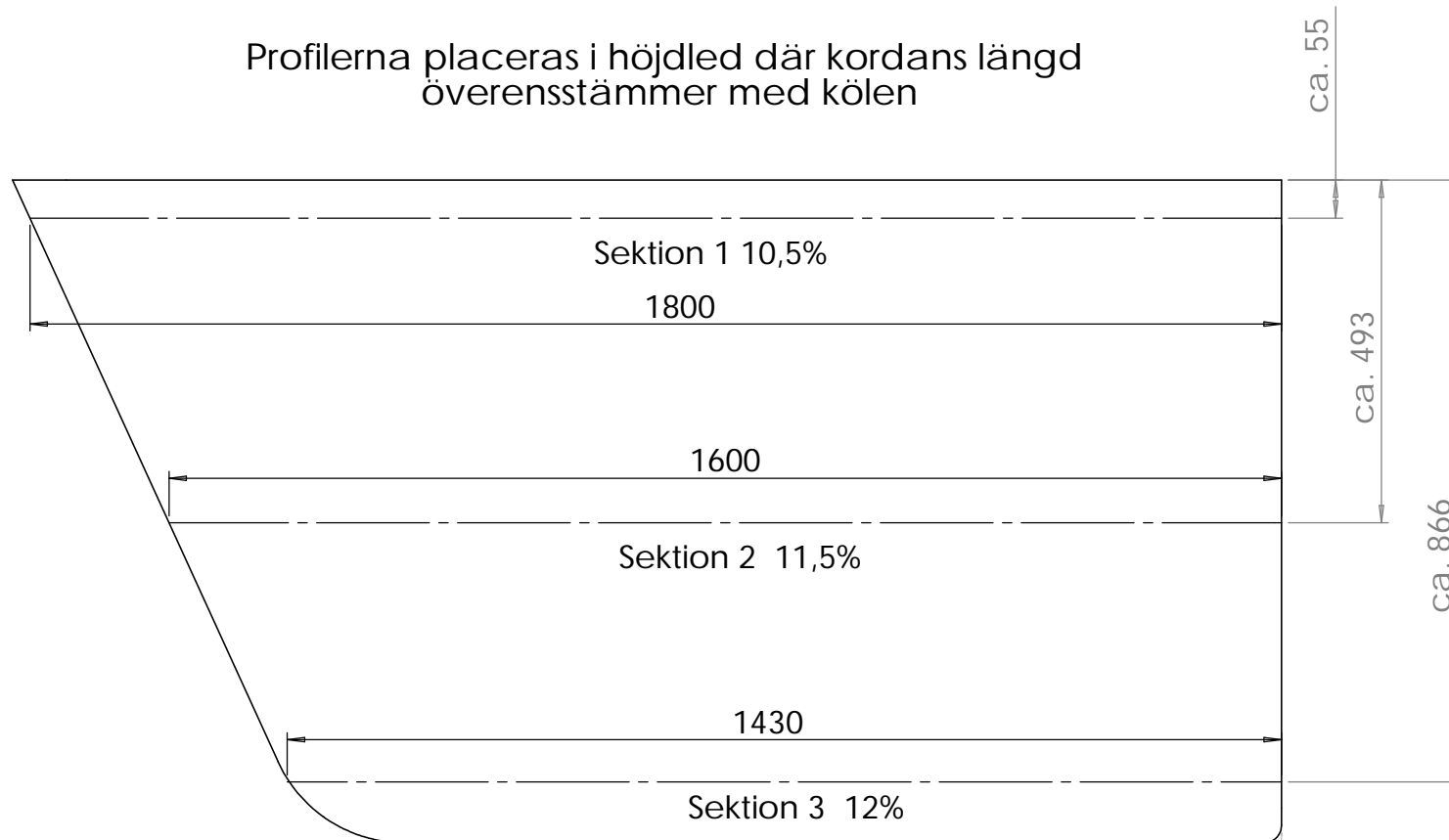
76,22



Projekt RB111 Klassregel		
Namn Rigg & Segel	Datum 2003-03-28	Rev A
Ritrat av Reidar Stolt	Nr 300	

Grundprofil NACA 64A-010
med nedanstående tjocklek.
Se även tabell.

Profilerna placeras i höjled där kordans längd
överensstämmer med kölen



Projekt RB111 Klassregel		
Namn Kölrkning 1 (2)	Datum 2003-03-04	Rev A
Ritat av Reidar Stolt	Nr 400	

RB111 Klassregel**Kölrkning RB111****Nr: 400 2(2)**

Profilerna hämtas ur NACAs 64-serie. I grunden 64A-010 Sektionernas placering: Se ritning sid1.

Längd %	Sektion 1			Sektion 2			Sektion 3		
	10,50%	längd	tjocklek	11,50%	längd	tjocklek	12%	längd	tjocklek
0	0,00000	0	0	0,00000	0	0	0,00000	0	0
0,5	0,84420	9	15	0,92460	8	15	0,96480	7	14
0,75	1,01745	14	18	1,11435	12	18	1,16280	11	17
1,25	1,28625	23	23	1,40875	20	23	1,47000	18	21
2,5	1,77240	45	32	1,94120	40	31	2,02560	36	29
5	2,44335	90	44	2,67605	80	43	2,79240	72	40
7,5	3,05025	135	55	3,34075	120	53	3,48600	107	50
10	3,35895	180	60	3,67885	160	59	3,83880	143	55
15	4,00365	270	72	4,38495	240	70	4,57560	215	65
20	4,48560	360	81	4,91280	320	79	5,12640	286	73
25	4,83630	450	87	5,29690	400	85	5,52720	358	79
30	5,07885	540	91	5,56255	480	89	5,80440	429	83
35	5,21640	630	94	5,71320	560	91	5,96160	501	85
40	5,24475	720	94	5,74425	640	92	5,99400	572	86
45	5,13870	810	92	5,62810	720	90	5,87280	644	84
50	4,91820	900	89	5,38660	800	86	5,62080	715	80
55	4,60740	990	83	5,04620	880	81	5,26560	787	75
60	4,22205	1080	76	4,62415	960	74	4,82520	858	69
65	3,77685	1170	68	4,13655	1040	66	4,31640	930	62
70	3,28335	1260	59	3,59605	1120	58	3,75240	1001	54
75	2,75415	1350	50	3,01645	1200	48	3,14760	1073	45
80	2,20815	1440	40	2,41845	1280	39	2,52360	1144	36
85	1,66110	1530	30	1,81930	1360	29	1,89840	1216	27
90	1,11510	1620	20	1,22130	1440	20	1,27440	1287	18
95	0,56805	1710	10	0,62215	1520	10	0,64920	1359	9
100	0,02205	1800	0,4	0,02415	1600	0,4	0,02520	1430	0,4
	0,72135			0,79005			0,8244		
	Nosradie:	13,0		Nosradie:	12,6		Nosradie:	11,8	