

seglingens ledarförsörjning

Vem skall göra jobbet?



Alla vill ju segla!

Den moderna föreningen engagerar

Värdegrund o Ledarskapet

Kappsegling är en erfarenhets- och kunskapssport. Vi behöver ledare som är entusiastiska och brinner för att förmedla sin erfarenhet och kunskap. Vi vill erbjuda våra ledare den bästa utbildningen och vidareutveckling oavsett vilken nivå man befinner sig på.

Våra riktlinjer är att:

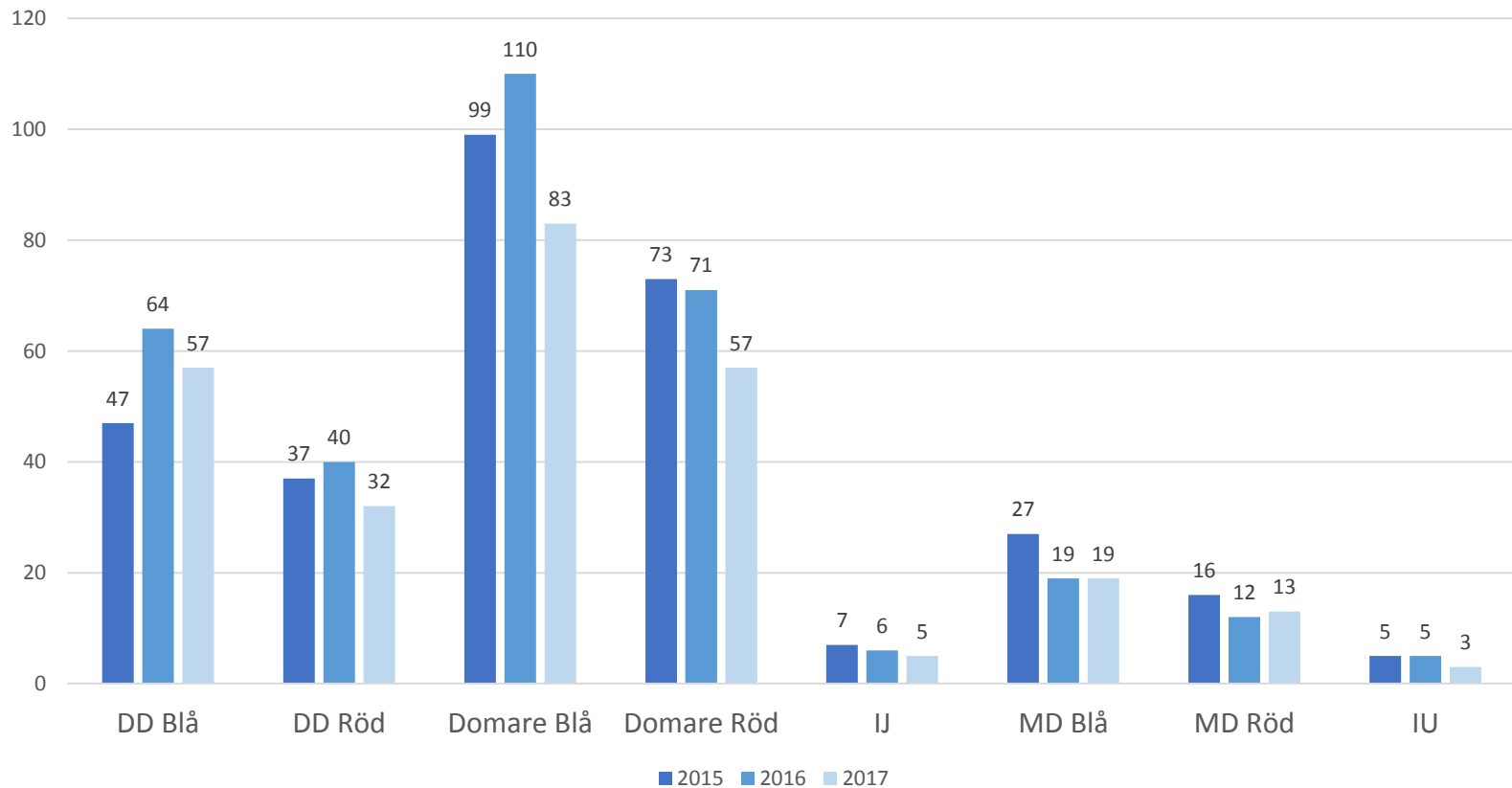
- Idrott för barn ska ledas av ledare med mycket goda kunskaper om barns fysiska, psykiska och sociala utveckling.
- De som leder ungdomsidrotten ska få möjlighet att fördjupa sina kunskaper om såväl träningsplanering som flickors respektive pojkars fysiska, psykiska och sociala utveckling.
- Tränare och ledare för vuxenidrottare ska erbjudas goda möjligheter att utveckla sin kompetens såväl inom segling som i samspel med ledare och tränare från andra idrotter.

- Domare
- Seglingsledare
- Tränare
- Instrukörer
- Administrativa ledare

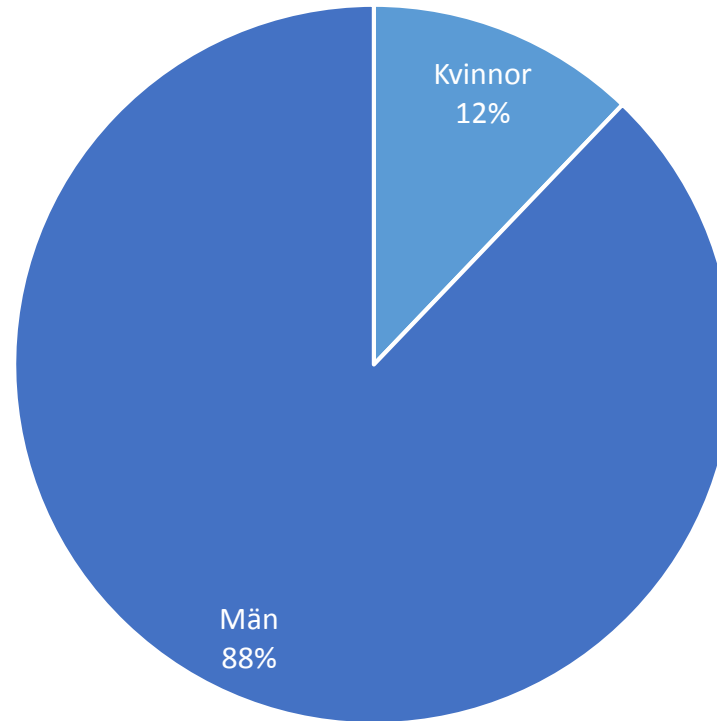


Antal sanktionerade regattor 2012:	433
Antal arrangerande klubbar 2012:	150
Antal sanktionerade regattor 2013:	411
Antal arrangerande klubbar 2013:	129
Antal sanktionerade regattor 2014:	461
Antal arrangerande klubbar 2014:	137
Antal sanktionerade regattor 2015:	392
Antal arrangerande klubbar 2015:	137
Antal sanktionerade regattor 2016:	445
Antal arrangerande klubbar 2016:	135
Antal sanktionerade regattor 2017:	411
Antal arrangerande klubbar 2017:	136

Domarutveckling



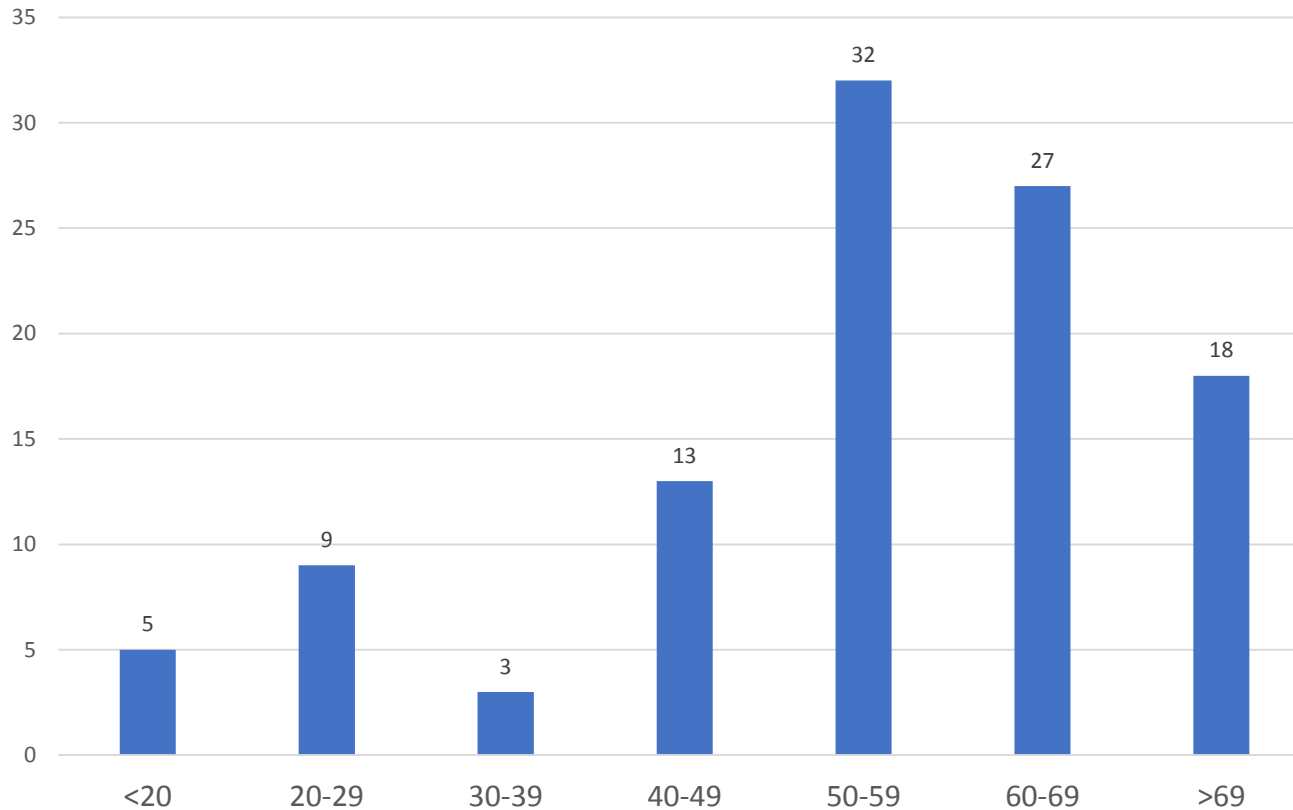
Domare 2017: Könsfördelning



Åldersfördelning pr 2017

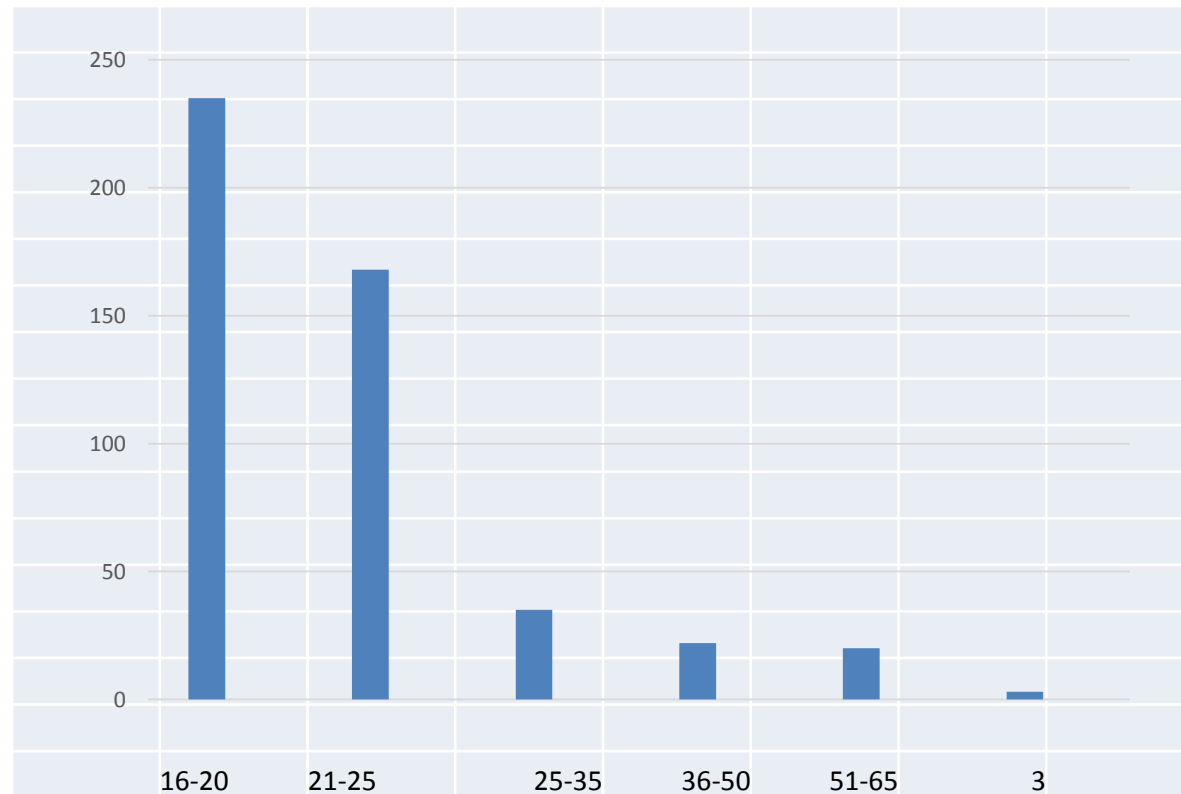
- Domare och SL
- Instrukörer och Tränare

Domare 2017: Åldersfördelning



Totalt 107 personer

Instruktörer: Åldersfördelning





Nya utbildningsvägar?

Huret?

- Räkna inte med 30-45 åringar?
 - Tá vara på de äldre som har tiden och kunskap
 - Stötta de yngre inte bara till instruktörer eller tränare
- Kretssamarbete förenklar
 - "Maskinstation"
 - Gemensam organisation tävlingar, seglarskolor o träningar
- Sänkta krav för att arrangera
 - Förenklade tävlingsformer