



Svenska  
Seglarförbundet

# Arrangera kappsegling Coronasäkert med max 150 seglare

Kompletterande bilder till Seglingens  
protokoll fr o m 1 juni



# Definitioner i vårt tävlingsreglemente

**Bankappsegling** är kappsegling på ett begränsat område där samtliga rundningsmärken är inom synhåll och som normalt tar mellan 30 och 120 minuter att segla.

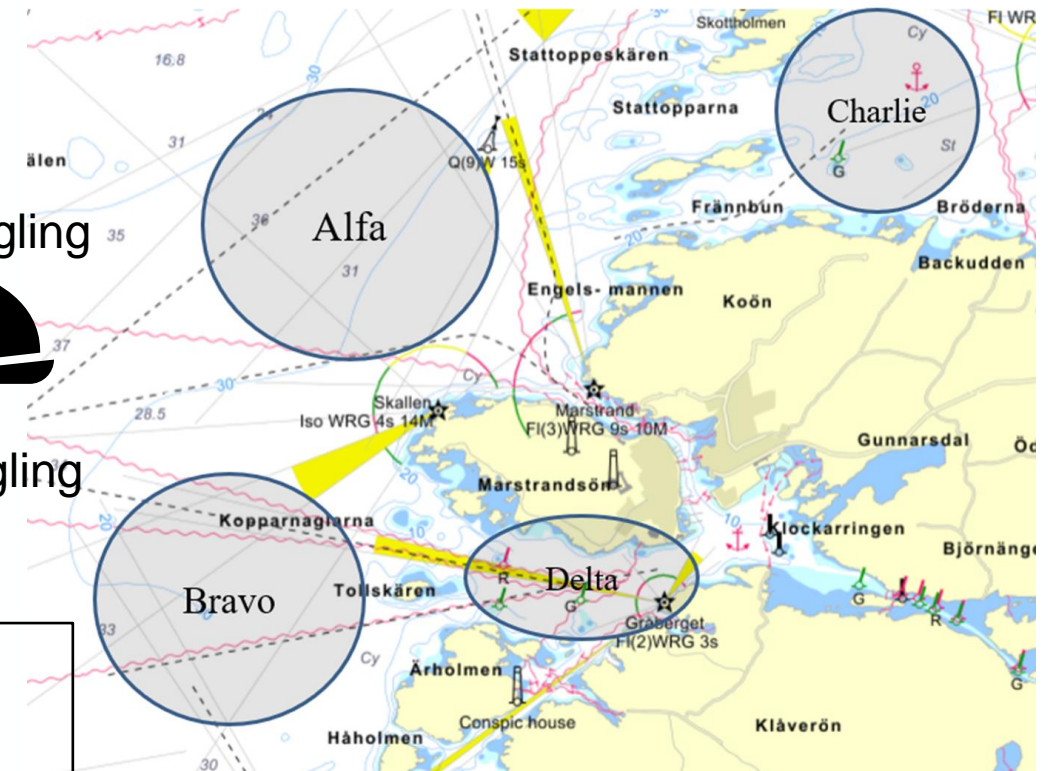
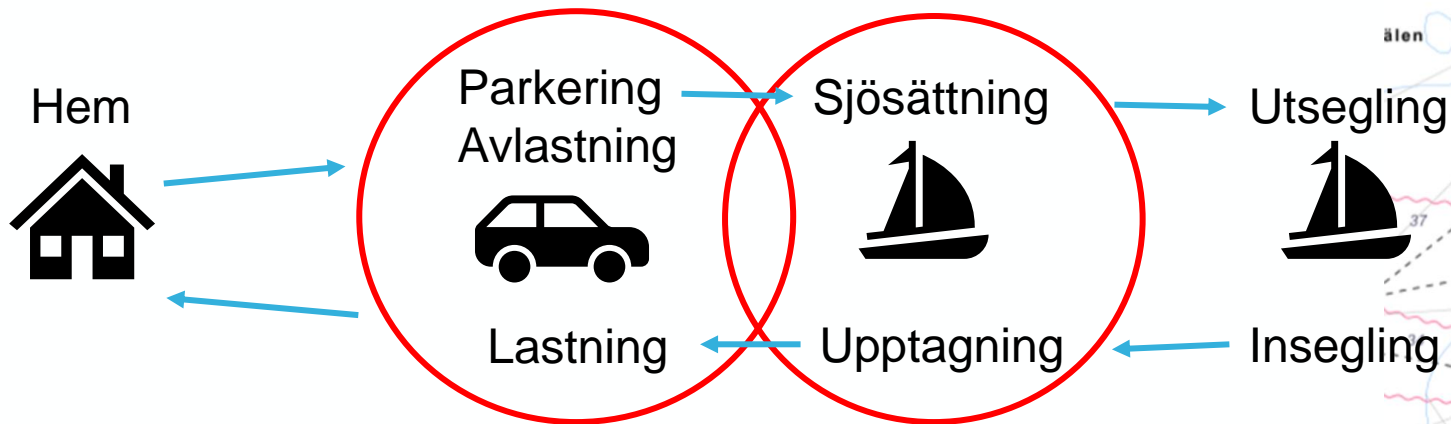
**Distanskappsegling** är kappsegling över ett utsträckt område i skärgård eller nära kusten där rundningsmärkena kan vara öar, fyrar, sjömärken och liknande och som normalt tar mellan två timmar och tolv timmar att segla

**Havskappsegling** är kappsegling på en bana som helt eller delvis går utanför vatten som är skyddade av land eller skärgård och som normalt tar mer än tolv timmar att segla. Havskappsegling kan delvis gå under mörker.



# Risicanalys jolle/mindre kölbåt (1-4 pers)

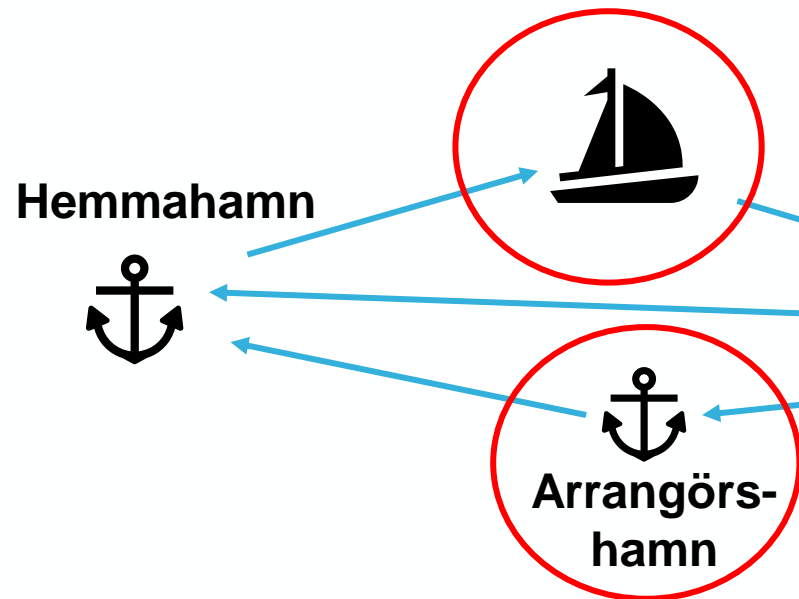
## Tävlingsområde(n)



- Ingen trängsel och ingen smittrisk på vattnet vid in/utsegling och i tävlingsområdet
- Risk för trängsel/kö vid av/pålastning
- Risk för trängsel/kö vid sjösättningsramp eller kran
- Risk för trängsel i omklädningsrum (bör därför stängas eller begränsas)

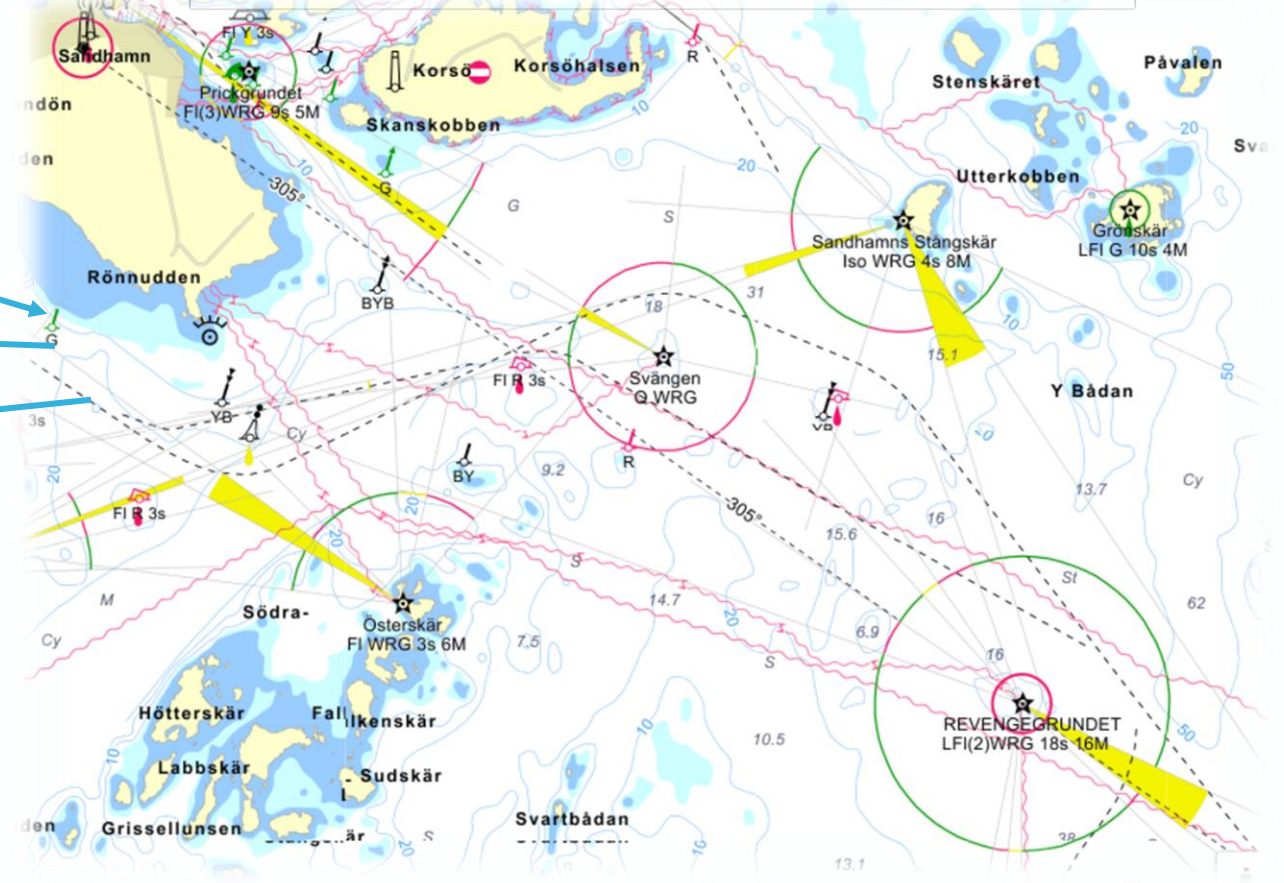


# Risikanalyt större segelbåtar, distans- och havskappsegling



- Risk för trängsel vid bryggor om båtarna ska lägga till i hamn(ar) t ex vid tävling i flera dagar
- Risk för smittspridning inom samma båt, men inte mellan båtar på vattnet
- Besättningar bör bestå av personer som regelbundet tränar, tävlar och umgås tillsammans

Tävlingsområde med start och målområde



# Bankappsegling

Skiss C



Max 150 deltagare/seglare samtidigt på banan inklusive start/målområde.

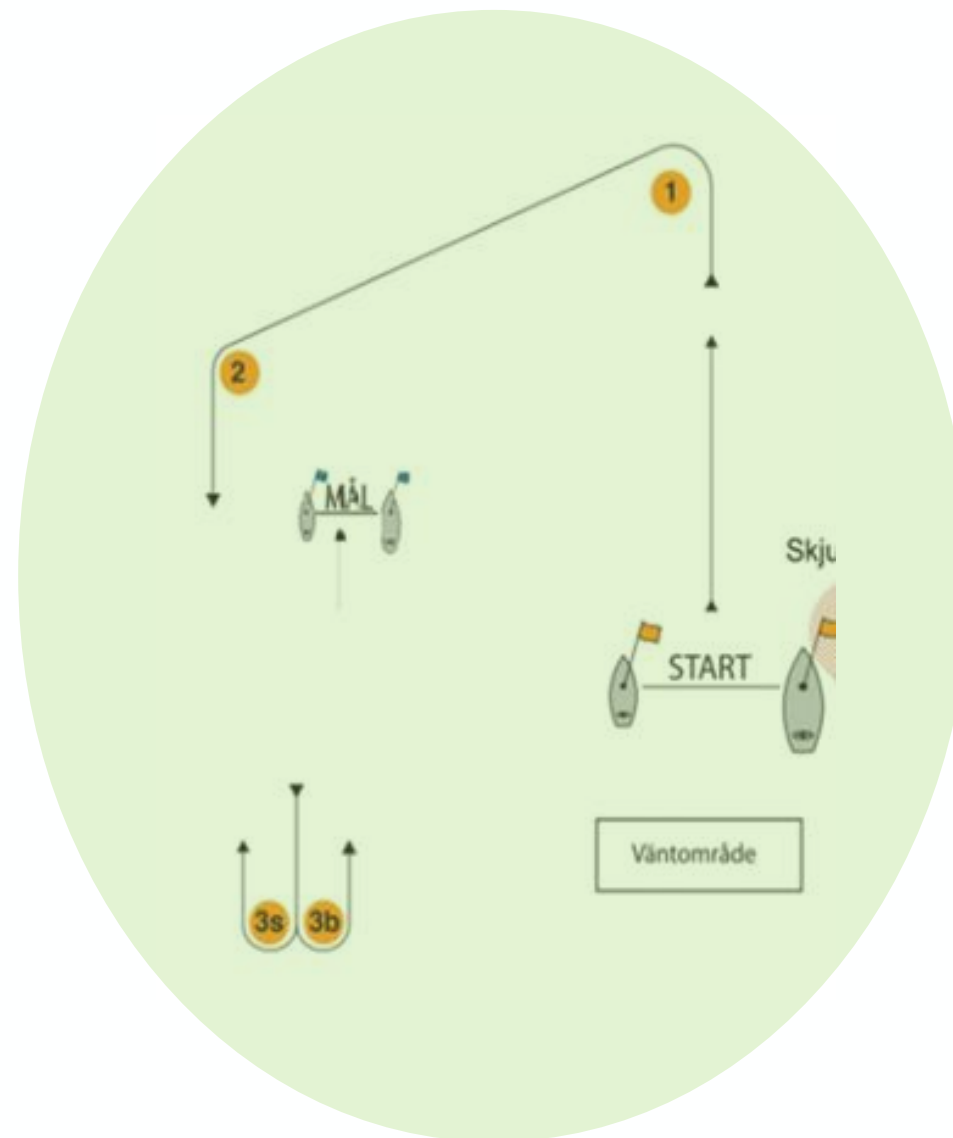
Endast idrottsutövare och funktionärer i start/mål område.

Avgränsat start/målområde runt start/mållinje. Markera gärna med bojar. Ingen publik eller coacher.

Start och mål kan vara i samma område.

Tävlingsområdet definieras som banans yttre bojar plus ytterligare 100 m

Dela gärna upp i mindre startgrupper (naturligt om flera klasser)





# Distans- och havskappsegling

Hemmahamn



- Tävlingsadministration och kommunikation sker digitalt utan fysiska möten/samlingar.
- Landbas för deltagare behövs sällan vid dessa tävlingar.
- 150 deltagare får samtidigt befinna sig i start-, mål- och tävlingsområdet
- Detta/dessa områden ska vara angivna i banskiss



# Olika tävlingar vid samma tillfälle

Varje tävling ska ha en egen sanktion, dvs en egen regatta i Sailarena

Deltagare i en tävling tävlar inte mot de som deltar i en annan tävling (separata deltagar-och resultatlistor)

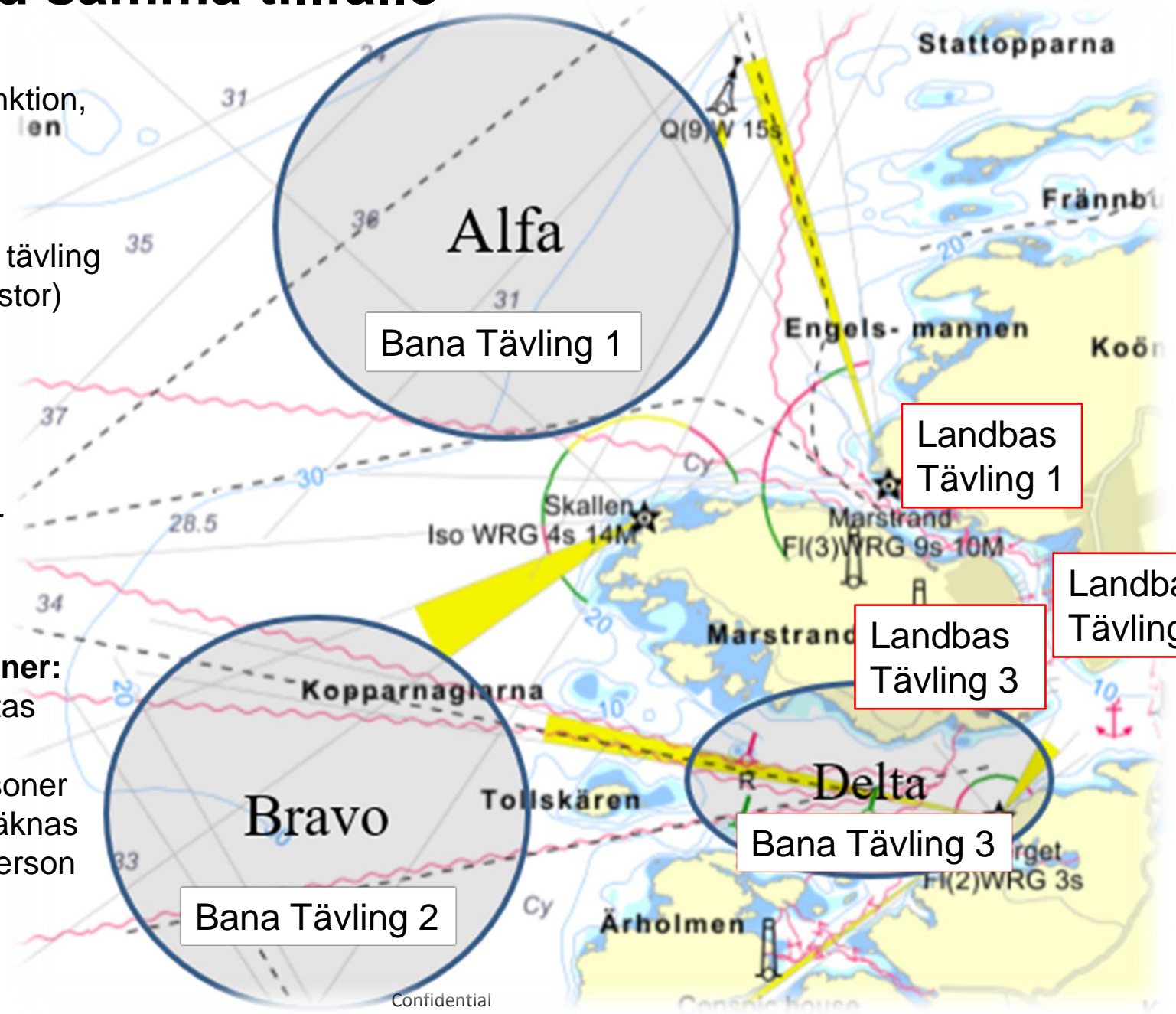
## Separerade tävlingsområden:

Max 150 idrottsutövare per område/bana.

Funktionärer inkl säkerhetsbåtar räknas inte in i maxantal.

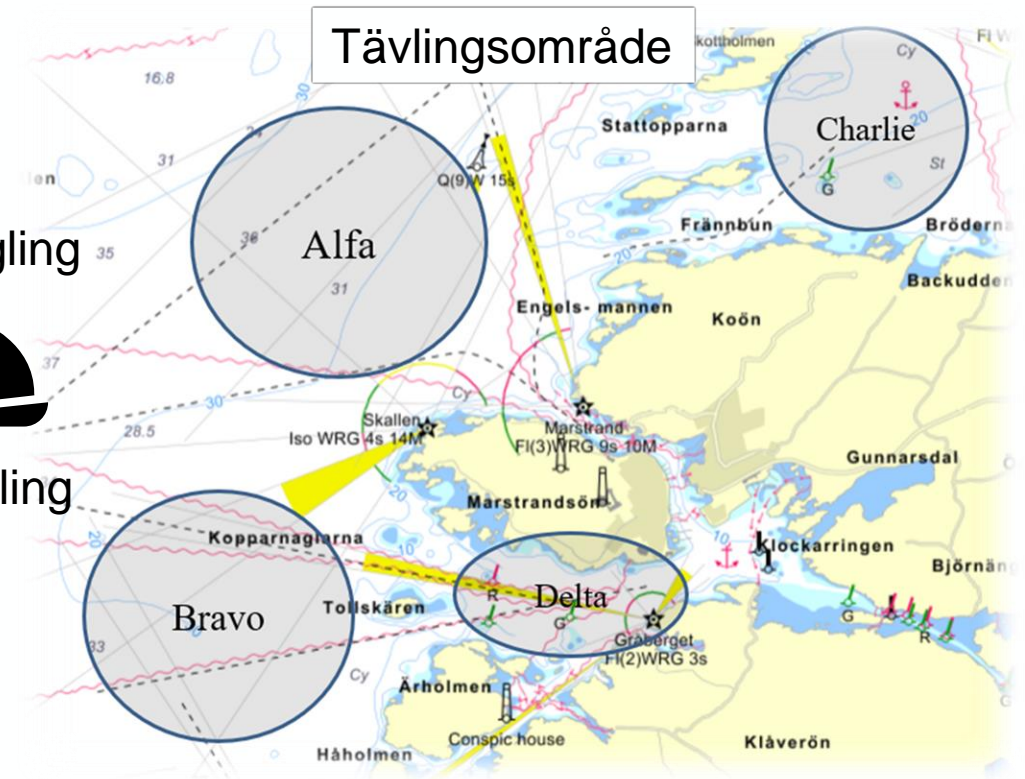
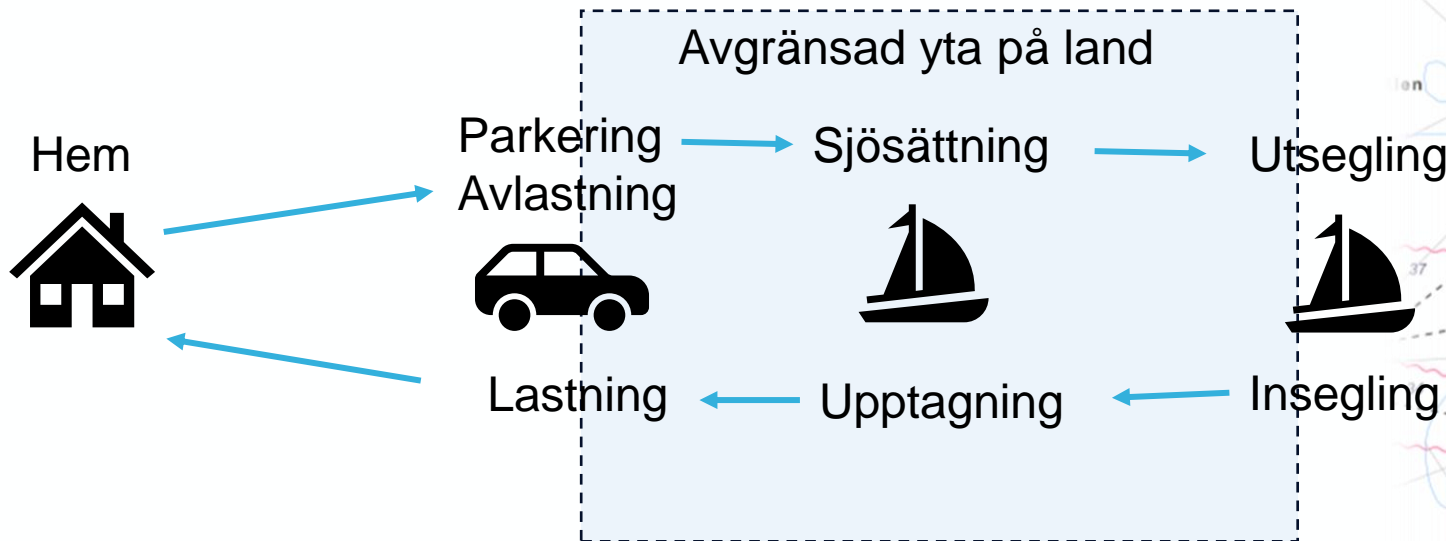
## Separerade landbaser eller zoner:

Max antal deltagare som får vistas samtidigt på en landbas/i en avgränsad zon är 100. Stödpersoner vid barn-/ungdom-/paratävling räknas in i dessa 100 personer. Varje person ska ha minst 5 kvm.





# Avgränsad yta och max antal personer på en landbas/i en zon



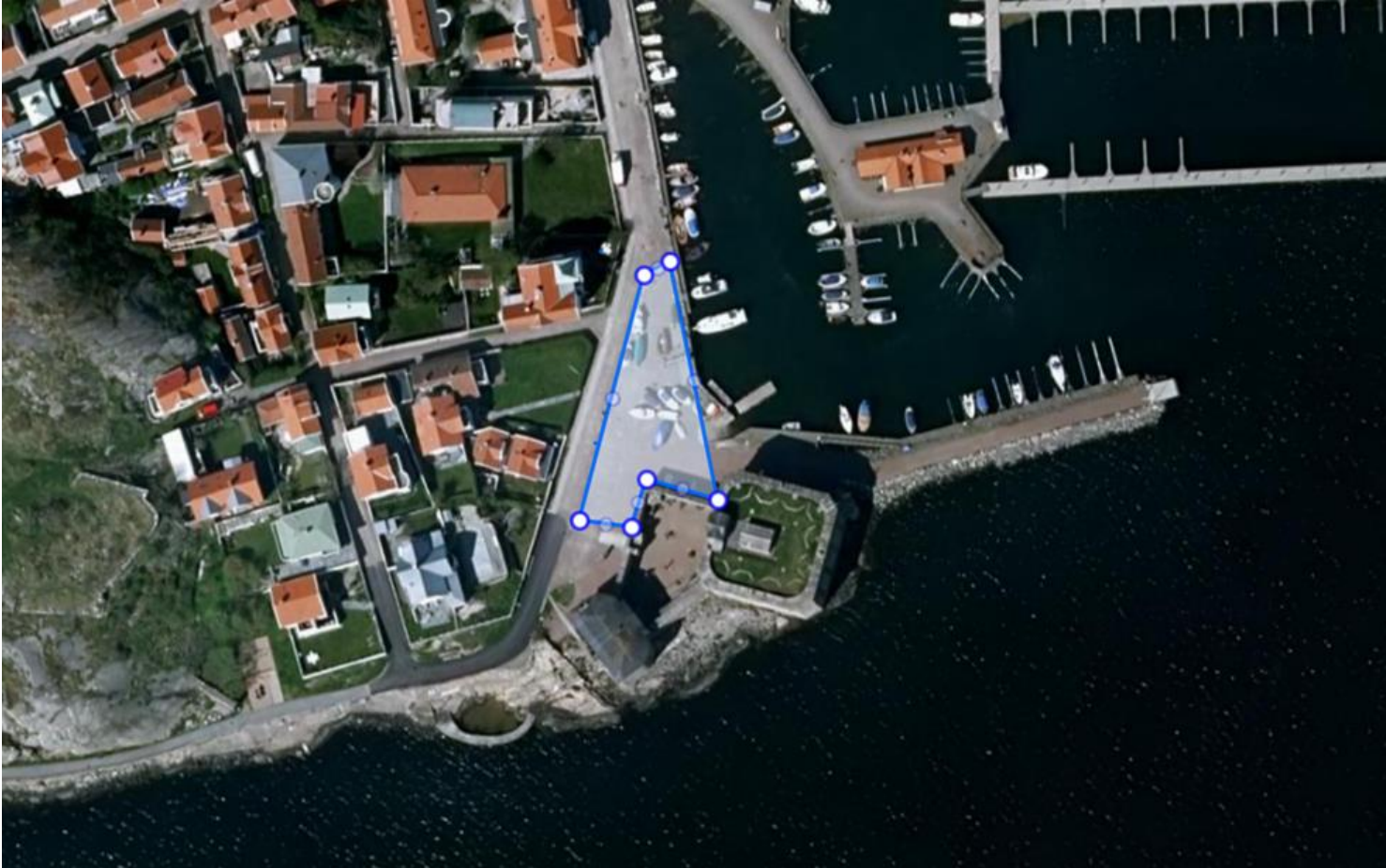
Landbas – avgränsad yta (zon):

1. Hela området där båtarna ställs upp och riggas upp/ner (inte bilparkeringar)
2. Ramper och/eller kranområde där båtar sjösätts/tas upp
3. Bryggor där båtar tillfälligt förtöjs innan utsegling/efter insegling
4. En person/5 m<sup>2</sup> yta, dock maximalt 100 personer i respektive zon
5. Om kommunal mark tas i anspråk krävs tillstånd från kommunen





# Exempel 1 000 m<sup>2</sup> landområde



Ytan som mäts upp och avgränsas:

- Uppställning jollar
- Sjösättningsramp(er)
- Brygga närmast ramp

Tips:

Använd Google Maps funktion *Mät avstånd* för att få fram storleken på ytan.

**OBS!** Om 1 000 m<sup>2</sup> avgränsas, så gäller ändå att max 100 personer får vistas på ytan.

Avgränsning kan vara staket, skyltar, linor/band och/el liknande som syns tydligt.