



**Svenska
Seglarförbundet**

Arrangera kappsegling Coronasäkert

**Kompletterande bilder till Seglingens
protokoll fr o m 1 juli**



Definitioner i vårt tävlingsreglemente

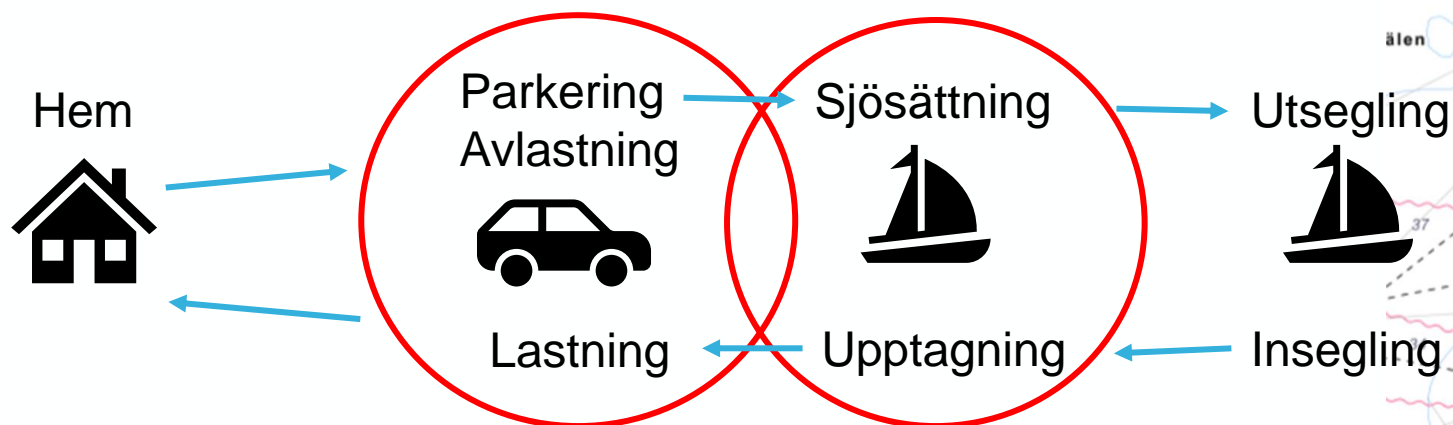
Bankappsegling är kappsegling på ett begränsat område där samtliga rundningsmärken är inom synhåll och som normalt tar mellan 30 och 120 minuter att segla.

Distanskappsegling är kappsegling över ett utsträckt område i skärgård eller nära kusten där rundningsmärkena kan vara öar, fyrar, sjömärken och liknande och som normalt tar mellan två timmar och tolv timmar att segla

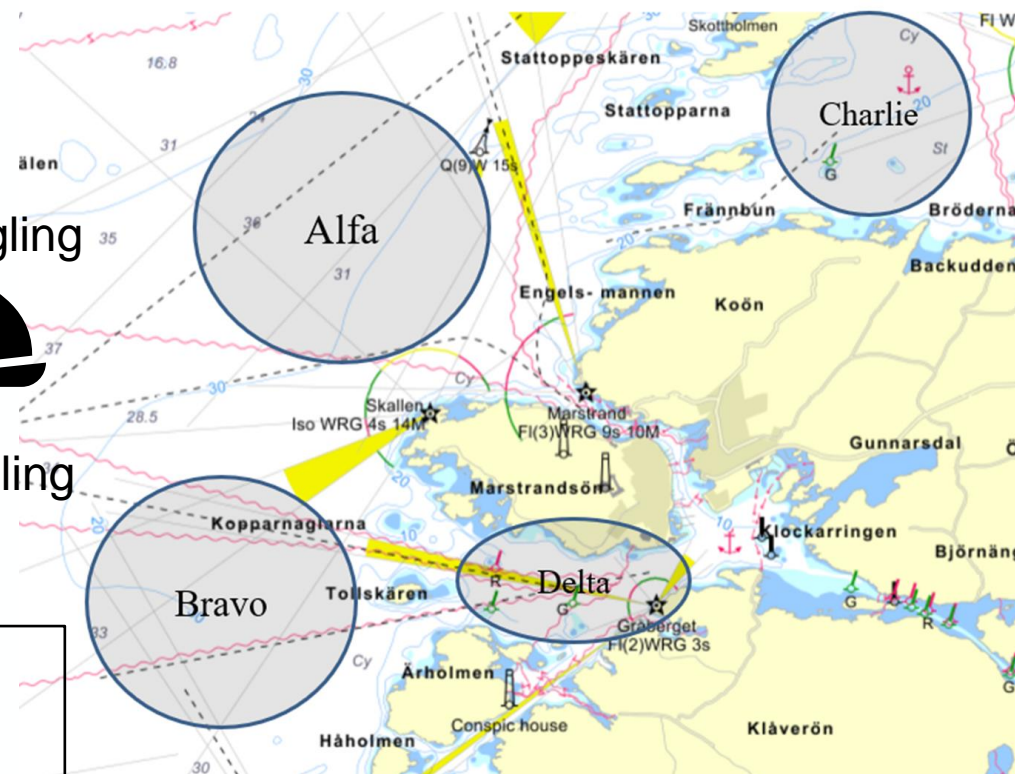
Havskappsegling är kappsegling på en bana som helt eller delvis går utanför vatten som är skyddade av land eller skärgård och som normalt tar mer än tolv timmar att segla. Havskappsegling kan delvis gå under mörker.



Risicanalys jolle/mindre kölbåt (1-4 pers)



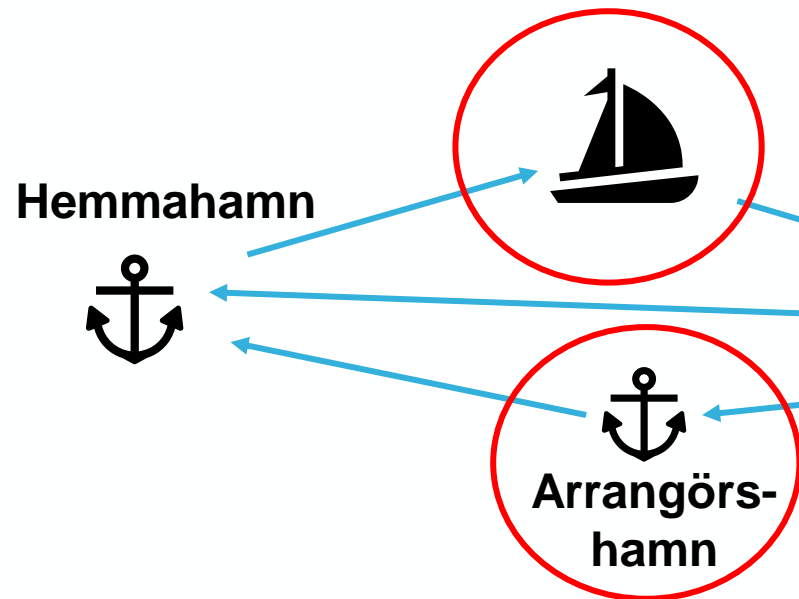
Tävlingsområde(n)



- Ingen trängsel och ingen smittrisk på vattnet vid in/utsegling och i tävlingsområdet
- Risk för trängsel/kö vid av/pålastning
- Risk för trängsel/kö vid sjösättningsramp eller kran
- Risk för trängsel i omklädningsrum (bör därför stängas eller begränsas)

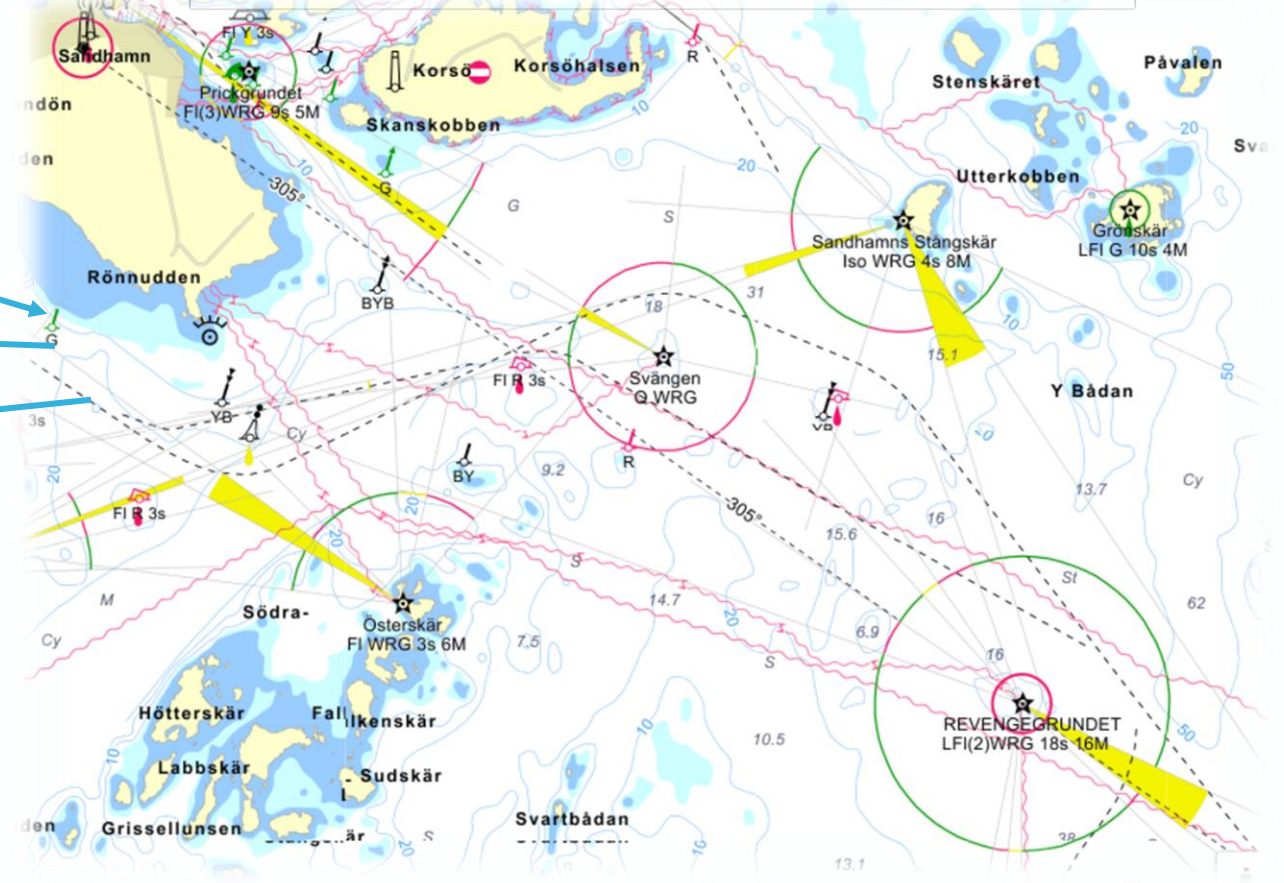


Risicanalys större segelbåtar, distans- och havskappsegling



- Risk för trängsel vid bryggor om båtarna ska lägga till i hamn(ar) t ex vid tävling i flera dagar
- Risk för smittspridning inom samma båt, men inte mellan båtar på vattnet
- Besättningar bör bestå av personer som regelbundet tränar, tävlar och umgås tillsammans

Tävlingsområde med start och målområde



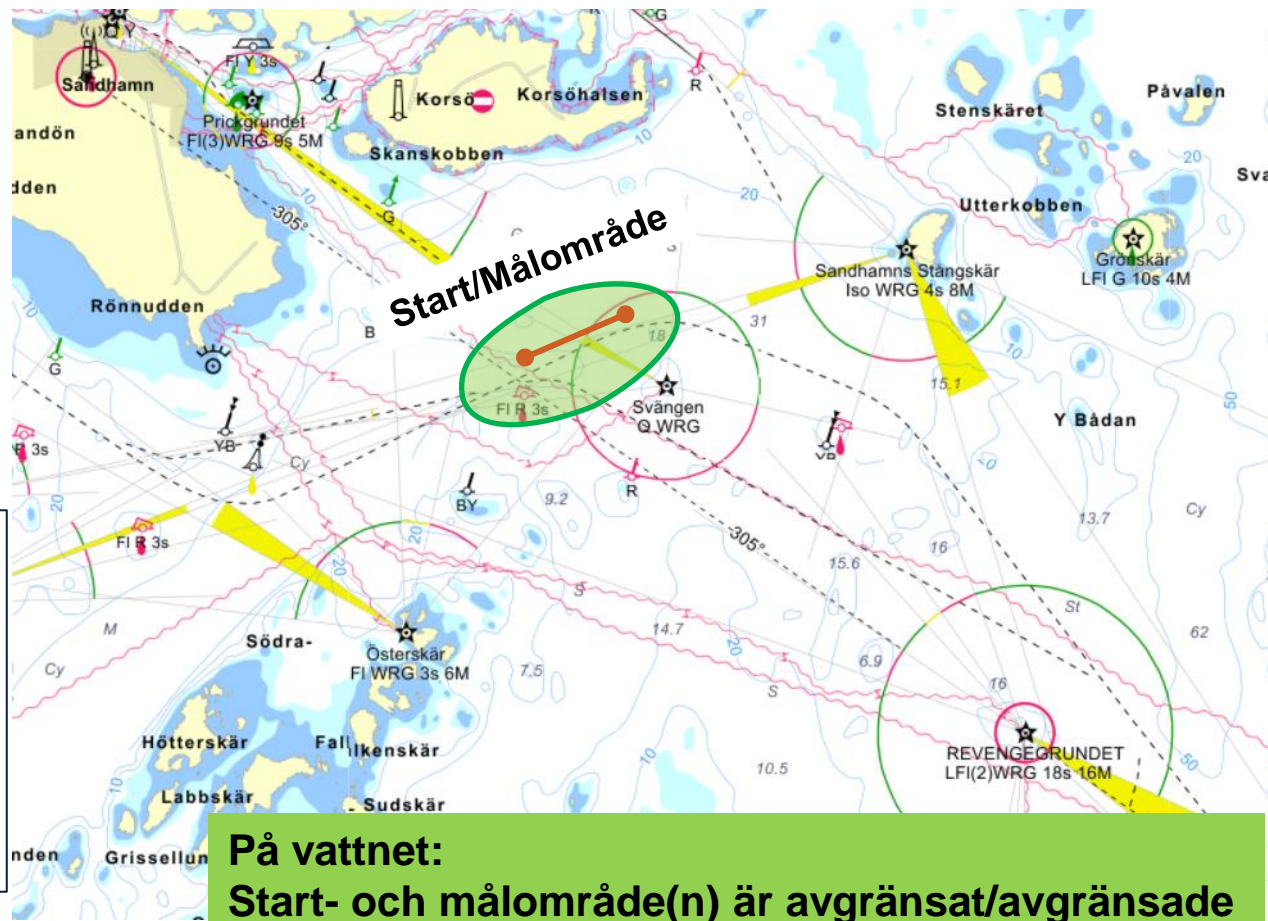


Distans- och havskappsegling

Hemmahamn



- Tävlingsadministration och kommunikation sker digitalt utan fysiska möten/samlingar.
- Landbas för deltagare behövs sällan vid dessa tävlingar.
- Max 900 deltagare (personer) får samtidigt befinna sig i start- och målområdet
- Detta/dessa områden ska vara angivna i banskiss



Olika tävlingar vid samma tillfälle (främst bankappsegling)



Varje tävling ska ha en egen sanktion, dvs vara en egen regatta i Sailarena

Deltagare i en tävling tävlar inte mot de som deltar i en annan tävling (separata deltagar-och resultatlistor)

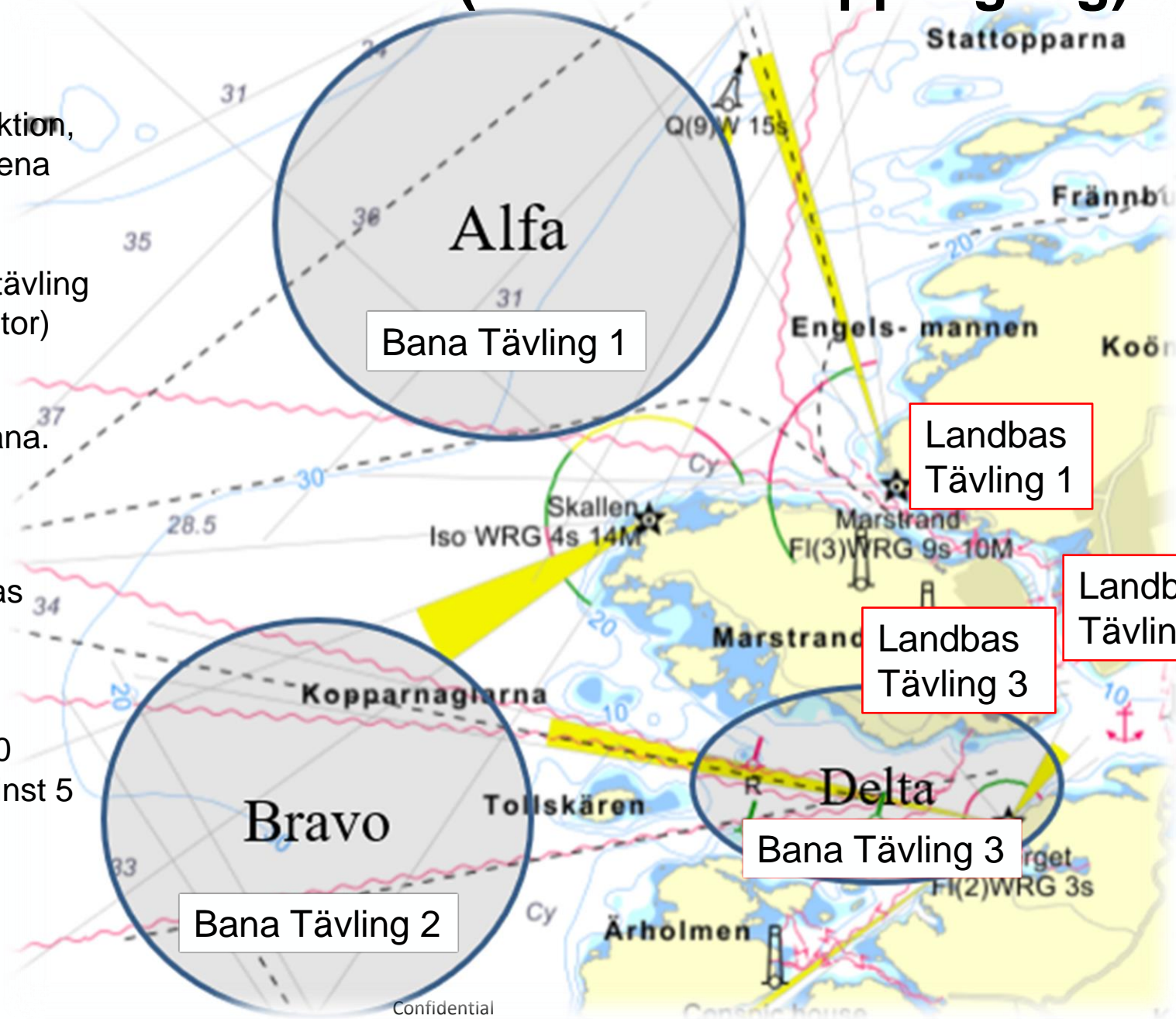
Separerade start/målområden:

Max 900 tävlande per område/bana.

Separerade landbaser eller sektioner:

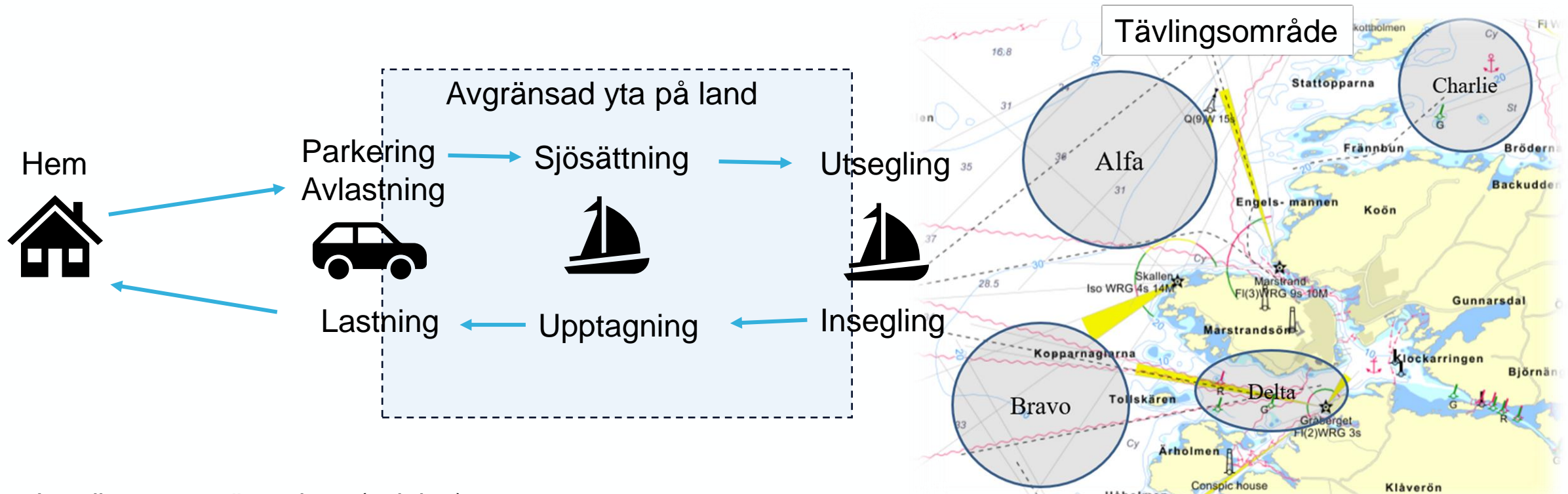
Max antal deltagare som får vistas samtidigt på en landbas/i en avgränsad sektion är 600.

Stödpersoner vid barn-/ungdom-/paratävling räknas in i dessa 600 personer. Varje person ska ha minst 5 kvm.





Avgränsad yta och max antal personer på en landbas/i en sektion

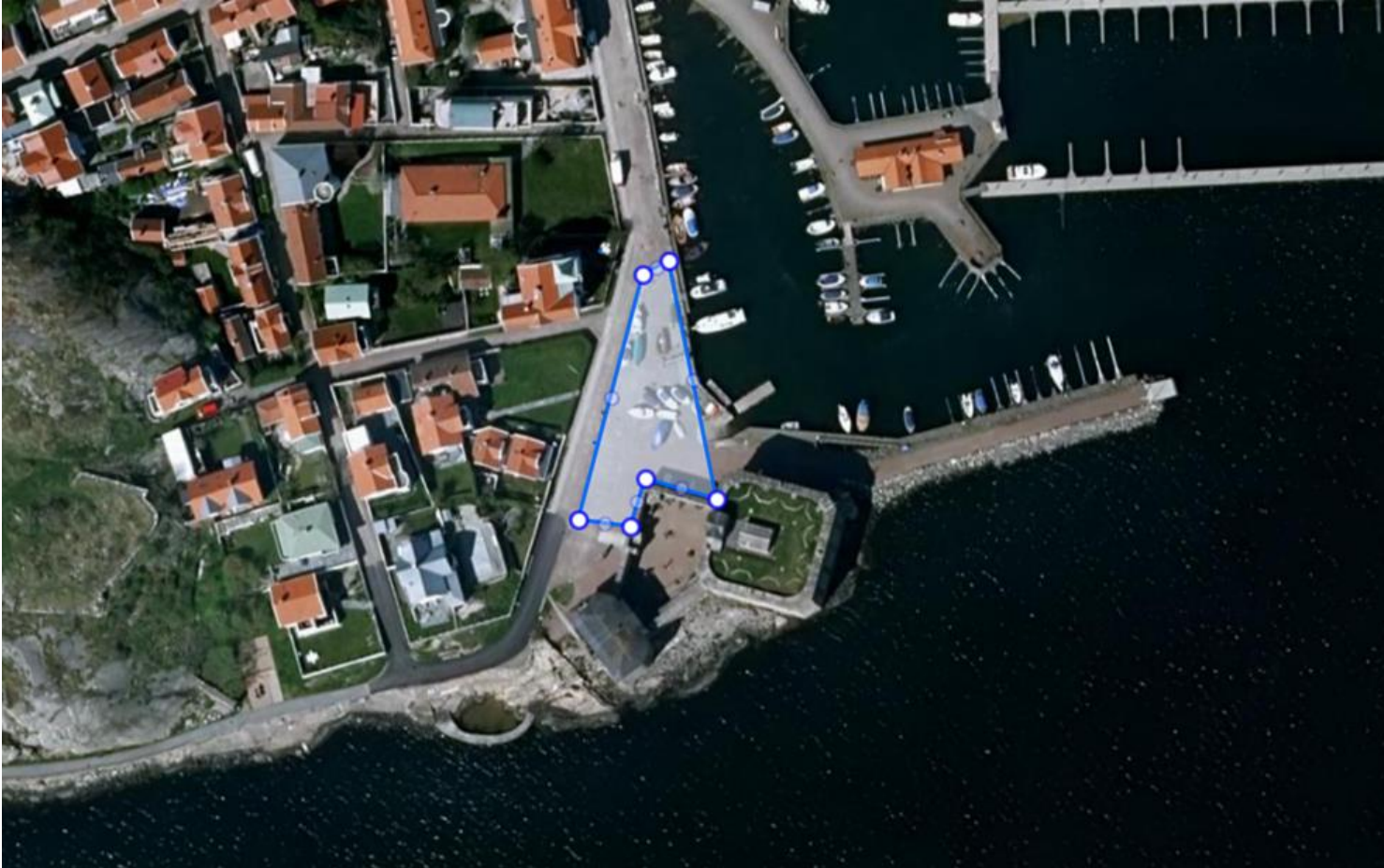


Landbas – avgränsad yta (sektion):

1. Hela området där båtarna ställs upp och riggas upp/ner (inte bilparkeringar)
2. Ramper och/eller kranområde där båtar sjösätts/tas upp
3. Bryggor där båtar tillfälligt förtöjs innan utsegling/efter insegling
4. En person/5 m² yta, dock maximalt 600 personer i respektive zon
5. Om kommunal mark tas i anspråk krävs tillstånd från kommunen



Exempel 1 000 m² landområde/sektion



Ytan som mäts upp och avgränsas:

- Uppställning jollar
- Sjösättningsramp(er)
- Brygga närmast ramp

Tips:

Använd Google Maps funktion *Mät avstånd* för att få fram storleken på ytan.

I exemplet på 1000 m² och minimum 5 m² per person, kan alltså max 200 personer få vistas på ytan samtidigt.

Avgränsning kan vara staket, skyltar, linor/band och/el liknande som syns tydligt.

OBS! FOHM föreskrift om Allmänna krav på arrangören gäller i varje avgränsad sektion