

Seglingsföreskrifter Västerås Övningsseglingar 2015 i SRS

Tävling: Västerås Övningsseglingar 2015 i SRS

Datum: 12 maj – 8 september, 2015

Arrangör: WSS, BSL och SSA

Seglingsledare

WSS Robert Wahlén 0705-323355

BSL Magnus Eriksson 073-079 90 50, Daniel Hedlund 072-318 59 33

SSA Anders Wickman 010-450 10 40

1. Regler

- 1.1 Tävlingen genomförs i överensstämmelse med reglerna så som de är definierade i Kappseglingsreglerna (KSR) samt SRS reglerna.
- 1.4 Tävlingen är öppen för båtar med ett SRS-tal, eller SRSv-tal.
Båtar utan SRS-tal är välkomna att delta, men kommer inte ges någon placering i mål.
- 1.5 En båt med ett alternativt SRS/SRSv-tal i SRS-tabellen, SRS-mätbrevet eller SRSv-mätbrevet för kappsegling utan undanvindssegel får anmälas utan sådana segel.
Detta ska anmälas till seglingsledningen på Piren/Startbåten innan första varningssignalen och gäller för alla kappseglingar den dagen.
- 1.7 Eventuella begränsningar av besättningens storlek i klassbåtars klassregler gäller inte.

2. Besättning och utrustning

- 2.1 Besättningsmedlemmar och skeppare får bytas fritt. Det är båtens resultat som räknas.

3. Information till deltagarna

- 3.1 Information till deltagarna anslås på www.vastfs.se eller på <https://www.facebook.com/TisdagsseglingVasteras?fref=ts>. (Sök efter Tisdagssegling Västerås i Facebook)

4. Ändringar i seglingsföreskrifterna

Inga ändringar i seglingsföreskrifterna kommer genomföras.

5. Signaler visade på land

- 5.1 Vid start enligt ”9.1 Bana med start från Piren” visas bannummer från Lögarängspiren.
- 5.2 Annullering av seglingen för dagen signaleras med tre korta ljudsignaler som upprepas i intervall.

6. Tidsprogram

6.1	12 maj, första start 19:00	BSL
	19 maj, första start 19:00	SSA
	26 maj, första start 19:00	WSS
	2 juni, första start 19:00	BSL
	9 juni, första start 19:00	SSA
	16 juni, första start 19:00	WSS
	Sommaruppehåll	
	4 augusti, första start 18:30	BSL
	11 augusti, första start 18:30	SSA
	18 augusti, första start 18:30	WSS
	25 augusti, första start 18:30	BSL
	1 september, första start 18:30	SSA
	8 september, första start 18:30	WSS

Tid för första varningssignal 5min före start.

Prisutdelning sker på Västmanlands SF årsmöte (tid och plats meddelas på www.vastsf.se)

6.2 24 kappseglingar är planerade, dvs. två varje tävlingsdag.

7. Klassflaggor och genomförande

7.1 Seglingarna startas endast med ljudsignal.

Varningssignal - 5 min före start, en ljudsignal
Förberedelsesignal - 4 minuter före start, en ljudsignal
En-minut signal - 1 minut före start, en ljudsignal
Start - en ljudsignal

7.2 Enskild återkallelse
Ingen signal för enskild återkallelse kommer ges.

7.3 Allmän återkallelse
Två ljudsignaler ges. Varningssignalen ges senast 5 minuter efter allmän återkallelse signalerats.

8. Kappseglingsområde

8.1 Kappseglingarna genomförs på inre Västeråsfjärden.

9. Banan

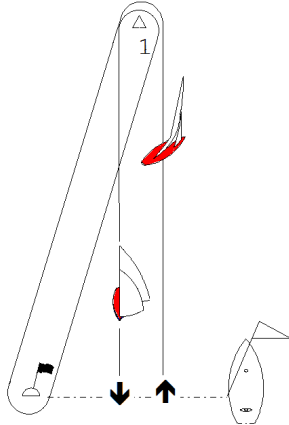
9.1 Bana med start på fjärden

Start på fjärden (startfartyg finns uppankrad på fjärden)

Banan är en kryss-läns-bana som seglas två varv.

Startlinjen är mellan en orange flagga på startfartyget och flaggprick

Start – 1 – 2 – 1 – mål. Rundningsmärkena ska lämnas om babord.



Märke 1 framgår ur banskiss för start på fjärden och anslås på startbåten. Märke 2 är alltid startlinjens lämärke. Banförkortning anges med upprepade ljudsignaler från start- och målfartyget under första länsen när båtarna närmar sig märke2/mållinjen. Märke 2 ska i dessa fall ej rundas, utan en båt skall segla direkt in i mål.

Beskrivning alternativen för kryssmärken

Start: mellan startfartyg och Röd flaggboj

Mål: mellan Röd flaggboj och målfartyg

Märke 2: grön ljusboj S om Östra hamnen

Märke 3: grön ljusboj O om Djuphamnen

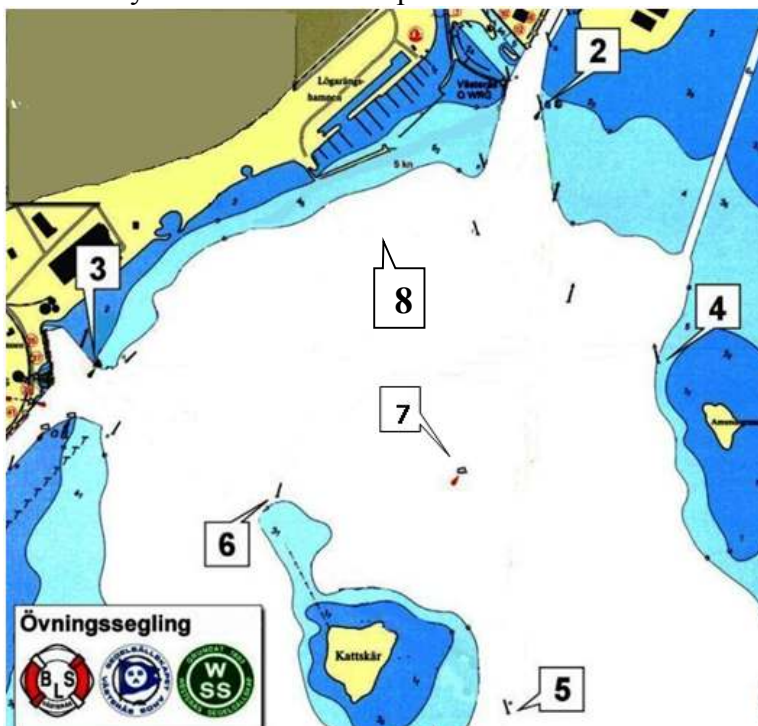
Märke 4: grön prick NV om Amundsgrundet

Märke 5: röd prick SO om Kattskär

Märke 6: röd prick NV om Kattskär

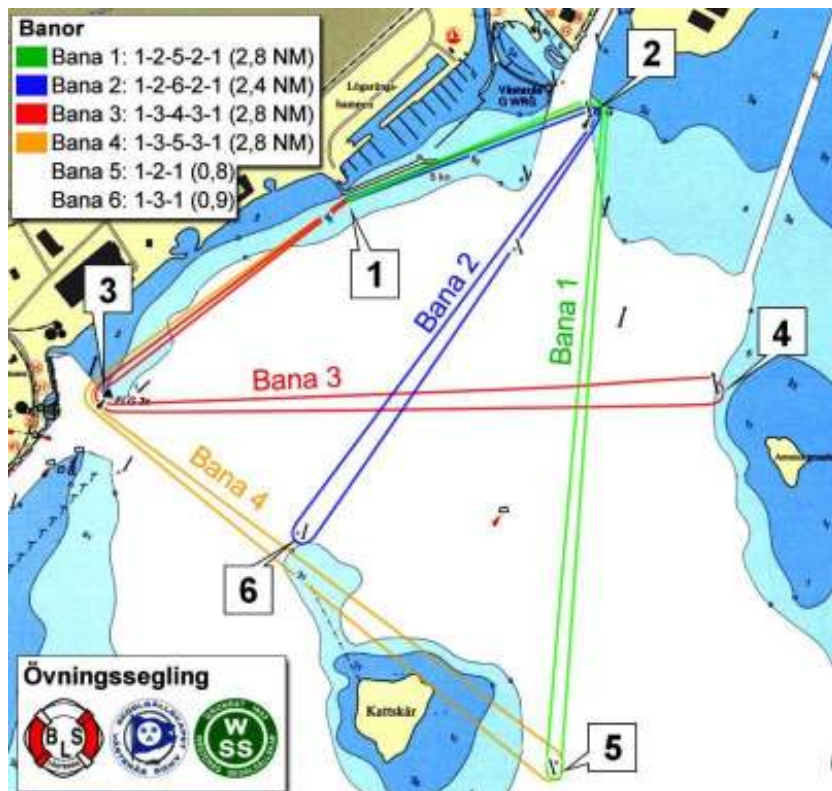
Märke 7: röd ljusboj NO om Kattskär

Märke 8: yttre startmärket vid piren



9.2 Bana med start från Piren

Vid start från piren är startlinjen mellan en orange flagga på piren och yttre flaggbojen. Den inre flaggbojen är en begränsningsboj och begränsar startlinjen i riktning mot piren. Nummer visas på Lögarängspiren vid startkuren. Banan en kryss-länsbana med extraben enligt banskiss. Gällande bana framgår i banskiss. Bana med start vid piren seglas ett varv.



Rundningsmärken:

- Märke 2: grön ljusboj S om Östra hamnen
- Märke 3: grön ljusboj O om Djuphamnen
- Märke 4: grön prick NV om Amundsgrundet
- Märke 5: röd prick SO om Kattskär
- Märke 6: röd prick NV om Kattskär

9.3 Kappseglingsskommittén ska försöka anpassa banan så att en kappsegling tar ca 30-60 minuter att segla.

10. Märken

10.1 Rundningsmärkena är fasta sjömärken och vid "9.2 Bana med start vid Piren" yttre startmärket vid piren, alternativt vid "9.1 Bana med start på fjärden" startlinjens lämärke.

11. Starten

11.1 Se 9.1 resp 9.2.

11.2 En båt som inte startar inom 15 minuter efter sin startsignal räknas som inte startande. Det här ändrar KSR Appendix A4.

12. Mållinje

12.1 Mållinjen är samma som startlinjen.

13. Straff

14. Tidsbegränsning

- 14.1 Maximitiden för första båt i mål är klockan 21.30.
- 14.2 En båt som inte går i mål inom 60 minuter, efter det att den första båt som seglat banan gått i mål, räknas som om den inte gått i mål. Det här ändrar KSR 35 och KSR Appendix A4.

15. Protester och ansökningar om gottgörelse

- 15.1 Protester ska lämnas in till Björn Sandberg före protesttidens utgång genom att maila protesten till bjorn.sandberg1@gmail.com och ringa 0706-492367. Protesttiden sträcker sig till 24:00 på tävlingsdagen.

Kallelse till protestförhandling, med tid och plats för förhandlingen, sker senast 24 timmar efter protesttidens utgång och anslås på www.vastf.se eller <https://www.facebook.com/TisdagsseglingVasteras?fref=ts>.

(Observera att kravet för att protestera innefattar att ropa ”Protest” och på ett iögonfallande sätt visa en röd protestflagga vid första rimliga tillfälle. Använd gärna protestblankett D1 http://www.svensksegling.se/ImageVault/Images/id_1459/ImageVaultHandler.aspx).

16. Poängberäkning

- 16.1 Lågpöängsystemet i KSR Appendix A gäller med den avvikelser att de 15 bästa resultaten räknas, men vid 15 eller färre kappseglingar räknas samtliga.

17. Säkerhet

- 17.1 En båt som startar men utgår och en båt som startat i dagens första segling, men inte kommer till start för dagens andra segling, ska underrätta kappseglingkommittén om det så snart som möjligt.
- 17.2 När vattentemperaturen understiger +14°C ska tävlande i bräd- och jolleklasser ha på sig betryggande flytplagg och kläder som ger gott skydd mot nedkylning i vatten, t.ex. våtdräkt eller torrdräkt.

Datum: 2015-04-12 Björn