



Exempel på Anvisningar för Grön seglare (SF Grön)

Ett exempel på hur "Anvisningar för seglare" kan se ut

Denna anvisning bör vara enkel och om möjligt tryckt i färg. Följande text är endast ett exempel, det är helt upp till arrangören att anpassa anvisningen till lokala förhållanden samt nivå och ålder på seglare.

1. Tidsprogram

09.30 Rorsmansmöte

10.00 Dagens första start

Fyra seglingar planeras. Varje segling beräknas ta ca 20 min. Lunchen äter vi på land efter andra seglingen.

2. Regler


Gröna regler gäller

3. Starten

- 5 min   

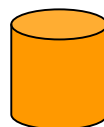
- 4 min   

- 1 min   

Start   

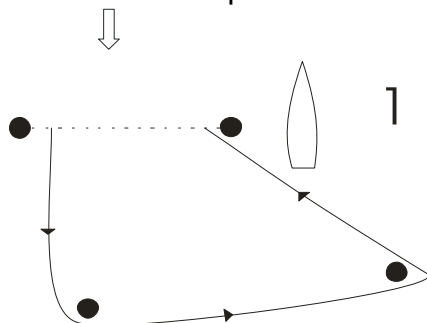
4. Rundningsmärken

Rundningsmärkena är orange cylindrar



5. Banan

Banan ser ut som på bilden.



6. Priser till alla!